

## Informe de resultados

Enquisa de

avaliación da satisfacción das titulacións oficiais

(grao e mestrado universitario)

2013-14

- Resultados de participación 2013 - 2014  
(estudiantado e profesorado)
- Evolución histórica

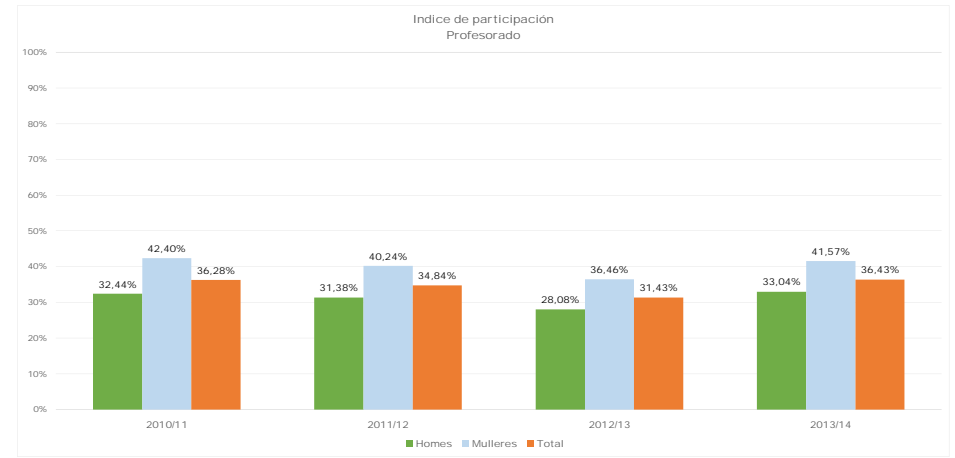
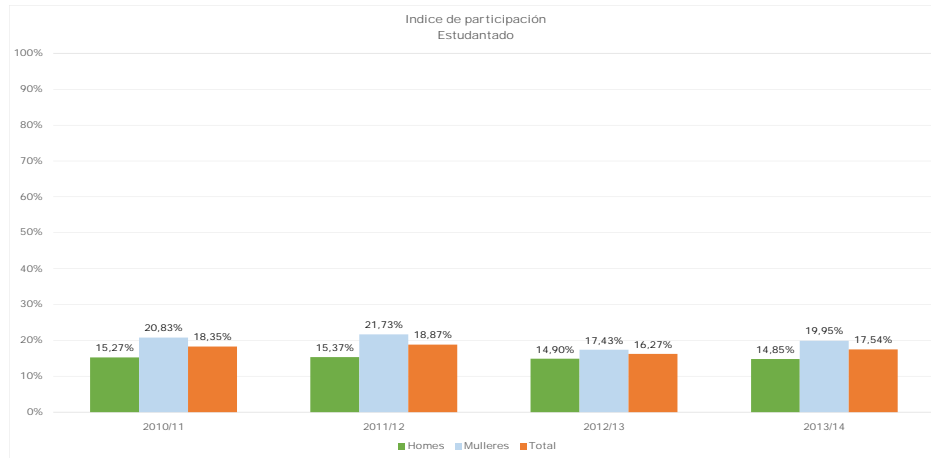
Avaliación da satisfacción das titulacións oficiais

Índice de participación - Resultados xerais da Universidade de Vigo

| Grupo de interés avaliado | Índice de participación - Resultados xerais |        |                          |        |                 |        |                      |        |                          |        |                 |        |                      |        |                          |        |                 |        |                      |        |                          |        |                 |        |        |       |        |       |       |       |       |        |        |        |       |        |
|---------------------------|---|--------|--------------------------|--------|-----------------|--------|----------------------|--------|--------------------------|--------|-----------------|--------|----------------------|--------|--------------------------|--------|-----------------|--------|----------------------|--------|--------------------------|--------|-----------------|--------|--------|-------|--------|-------|-------|-------|-------|--------|--------|--------|-------|--------|
|                           | 2010/11                                     |        |                          |        |                 |        | 2011/12              |        |                          |        |                 |        | 2012/13              |        |                          |        |                 |        | 2013/14              |        |                          |        |                 |        |        |       |        |       |       |       |       |        |        |        |       |        |
|                           | Nº Posibles enquisas                        |        | Nº enquisadas realizadas |        | % Participación |        | Nº Posibles enquisas |        | Nº enquisadas realizadas |        | % Participación |        | Nº Posibles enquisas |        | Nº enquisadas realizadas |        | % Participación |        | Nº Posibles enquisas |        | Nº enquisadas realizadas |        | % Participación |        |        |       |        |       |       |       |       |        |        |        |       |        |
|                           | Home  | Muller | Home                     | Muller | Home            | Muller | Home                 | Muller | Home                     | Muller | Home            | Muller | Home                 | Muller | Home                     | Muller | Home            | Muller | Home                 | Muller | Home                     | Muller | Home            | Muller |        |       |        |       |       |       |       |        |        |        |       |        |
| Estudantado               | 3.956                                       | 4.920  | 604                      | 1.025  | 15,27%          | 20,83% | 8.876                | 1.629  | 18,35%                   | 5.432  | 6.669           | 835    | 1.449                | 15,37% | 21,73%                   | 12.101 | 2.284           | 18,87% | 6.968                | 8.297  | 1.038                    | 1.446  | 14,90%          | 17,43% | 15.265 | 2.484 | 16,27% | 8.277 | 9.252 | 1.229 | 1.846 | 14,85% | 19,95% | 17.529 | 3.075 | 17,54% |
| Profesorado               | 2.895                                       | 1.816  | 939                      | 770    | 32,44%          | 42,40% | 4.711                | 1.709  | 36,28%                   | 3.244  | 2.080           | 1.018  | 837                  | 31,38% | 40,24%                   | 5.324  | 1.855           | 34,84% | 3.269                | 2.175  | 918                      | 793    | 28,08%          | 36,46% | 5.444  | 1.711 | 31,43% | 3.269 | 2.160 | 1.080 | 898   | 33,04% | 41,57% | 5.429  | 1.978 | 36,43% |

Nota 1: Unha enquisa correspóndense coa avaliación que un profesor ou un estudante realiza dunha situación na que imparte docencia (segundo o Plan de Organización Docente) ou na que está matriculado, respectivamente.

Nota 2: Nos cursos 2010/11 e 2011/12, as enquisas ao estudiantado estaban estruturadas por materia (de aí o elevado número de posibles enquisas e de enquisas realizadas).



Feitos relevantes:

Os resultados de participación presentan moita variabilidade entre os diferentes centros e titulacións.

A pesar diso, dáse unha estabilidade histórica nos resultados de participación, tanto no profesorado como no estudiantado. As marxes históricas non superan en ningún caso os 5 puntos porcentuais.

Non hai incrementos significativos de participación co paso dos anos, o que leva a analizar posibles cambios na metodoloxía (frecuencia, modo de acceso, difusión...) de avaliación.

A participación é sistematicamente maior das mulleres, entre 5 e 10 puntos porcentuais, tanto no estudiantado como no profesorado.

Poden atopar máis información en [Secretaría virtual](#), accedendo aos contidos do [SID \(Sistema de Información á Dirección\)](#)

Índice de participación = (Nº enquisas realizadas)/(Nº Posibles enquisas) x 100

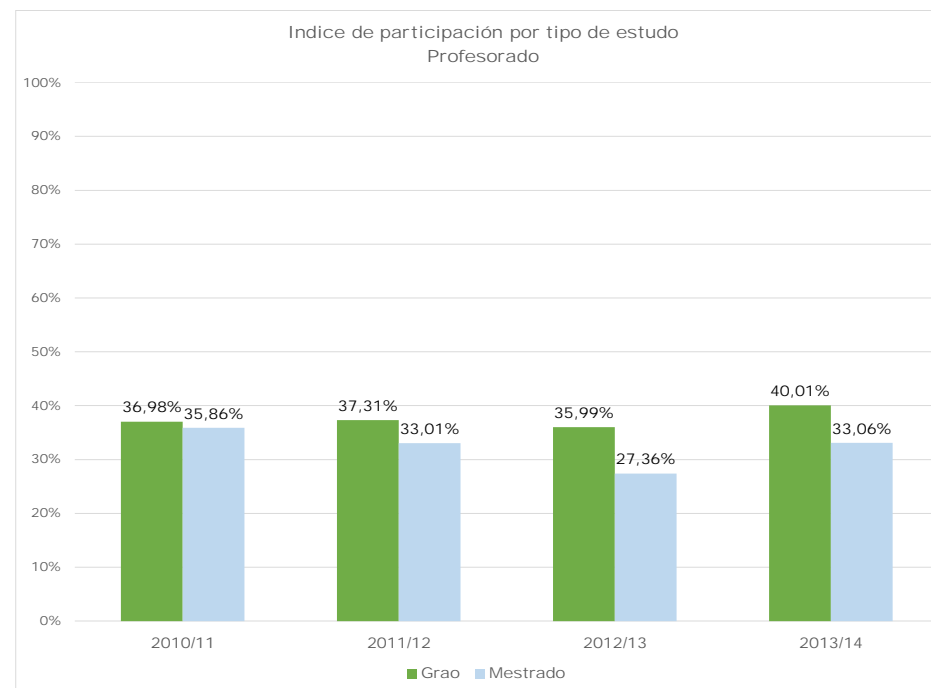
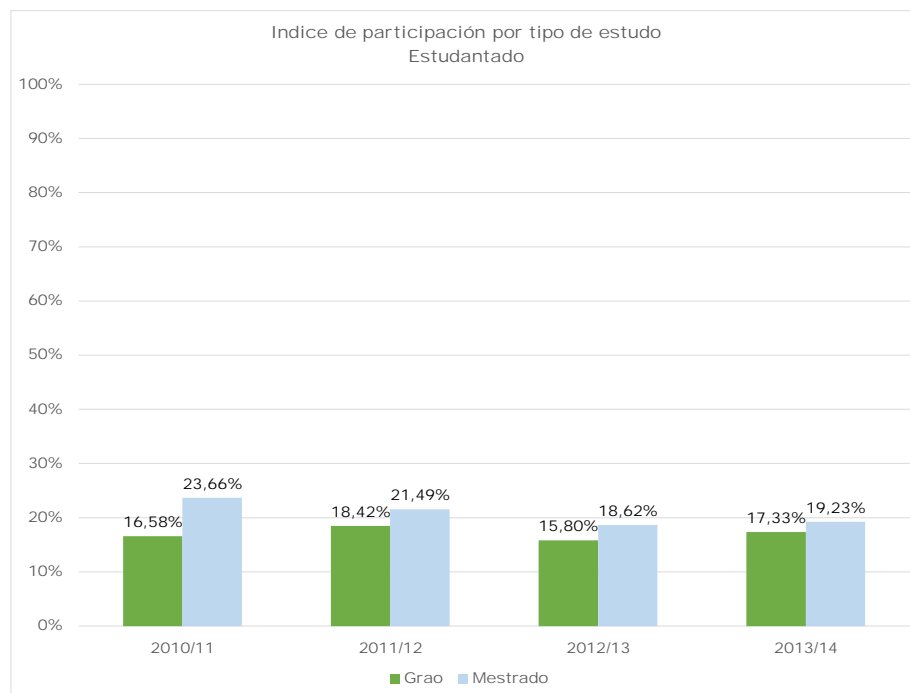
Avaliación da satisfacción das titulacións oficiais

Índice de participación - Resultados por tipo de estudo

| Grupo de interés avaliado | Índice de participación por tipo de estudo |          |                          |          |                 |          |                      |          |                          |          |                 |          |                      |          |                          |          |                 |          |                      |          |                          |          |                 |          |
|---------------------------|--|----------|--------------------------|----------|-----------------|----------|----------------------|----------|--------------------------|----------|-----------------|----------|----------------------|----------|--------------------------|----------|-----------------|----------|----------------------|----------|--------------------------|----------|-----------------|----------|
|                           | 2010/11                                    |          |                          |          |                 |          | 2011/12              |          |                          |          |                 |          | 2012/13              |          |                          |          |                 |          | 2013/14              |          |                          |          |                 |          |
|                           | Nº Posibles enquisas                       |          | Nº enquisadas realizadas |          | % Participación |          | Nº Posibles enquisas |          | Nº enquisadas realizadas |          | % Participación |          | Nº Posibles enquisas |          | Nº enquisadas realizadas |          | % Participación |          | Nº Posibles enquisas |          | Nº enquisadas realizadas |          | % Participación |          |
|                           | Grao                                       | Mestrado | Grao                     | Mestrado | Grao            | Mestrado | Grao                 | Mestrado | Grao                     | Mestrado | Grao            | Mestrado | Grao                 | Mestrado | Grao                     | Mestrado | Grao            | Mestrado | Grao                 | Mestrado | Grao                     | Mestrado | Grao            | Mestrado |
| Estudantado               | 6.653                                      | 2.223    | 1.103                    | 526      | 16,58%          | 23,66%   | 9.887                | 2.154    | 1.821                    | 463      | 18,42%          | 21,49%   | 13.007               | 2.186    | 2.055                    | 407      | 15,80%          | 18,62%   | 15.232               | 2.226    | 2.639                    | 428      | 17,33%          | 19,23%   |
| Profesorado               | 1.744                                      | 2.967    | 645                      | 1.064    | 36,98%          | 35,86%   | 2.088                | 3.260    | 779                      | 1.076    | 37,31%          | 33,01%   | 2.501                | 2.964    | 900                      | 811      | 35,99%          | 27,36%   | 2.637                | 2.792    | 1.055                    | 923      | 40,01%          | 33,06%   |

Nota 1: Unha enquisa correspóndense coa avaliación que un profesor ou un estudante realiza dunha titulación na que imparte docencia (segundo o Plan de Organización Docente) ou na que está matriculado, respectivamente.

Nota 2: Nos cursos 2010/11 e 2011/12, as enquisas ao estudantado estaban estruturadas por materia (de aí o elevado número de posibles enquisas e de enquisas realizadas).



Feitos relevantes:

En xeral, os resultados de participación son mellores nos mestrados que nos graos no estudantado, e ao contrario no profesorado.

Porén, hai unha tendencia a acurtar esta diferenza entre o estudantado, e a ampliarse entre o profesorado.

Avaliación da satisfacción das titulacións oficiais

Índice de participación - Resultados por centro e titulación 2013/14

### Top 5 centros - Participación do estudiantado

| Centro  | % Participación |
|---|-----------------|
| Centro Universitario da Defensa na Escola Naval Militar de Marín (Pontevedra) | 60,74%          |
| Facultade de Bioloxía   | 42,26%          |
| E. S. de Enxeñaría Informática  | 35,57%          |
| Escola de Negocios Caixanova  | 34,77%          |
| E. T. S. de Enxeñaría de Minas  | 32,69%          |

### Top 5 centros - Participación do profesorado

| Centro  | % Participación |
|---|-----------------|
| E. S. de Enxeñaría Informática  | 78,05           |
| Centro Universitario da Defensa na Escola Naval Militar de Marín (Pontevedra) | 75,86           |
| E. U. de Enfermería (Pontevedra)  | 67,86           |
| Facultade de Ciencias da Educación  | 65,82           |
| Escola de Negocios Caixanova  | 64,94           |

### Top 10 titulacións - Participación do estudiantado

| Titulación  | % Participación |
|---|-----------------|
| Máster Universitario en Lingüística Aplicada                              | 80,00%          |
| Máster Universitario en Necesidades Específicas de Apoio Educativo        | 71,43%          |
| Máster Universitario en Arte Contemporánea                                | 59,09%          |
| Máster Universitario en Enxeñaría Informática                             | 58,06%          |
| Máster Universitario en Dirección Pública e Liderado Institucional        | 54,17%          |
| Máster Universitario en Biotecnoloxía Avanzada                            | 52,00%          |
| Grao en Bioloxía  | 50,00%          |
| Máster Universitario en Dificultades de Aprendizaxe e Procesos Cognitivos | 48,00%          |
| Grao en Dirección e Xestión Pública                                       | 40,79%          |
| Máster Universitario en Xestión do Desenvolvemento Sostible               | 40,74%          |

### Top 10 titulacións - Participación do profesorado

| Titulación   | % Participación |
|--|-----------------|
| Máster Universitario en Dirección e Planificación do Turismo   | 100,00%         |
| Máster Universitario en Estudos Ingleses Avanzados: Interpretación Textual e Cultural das Sociedades Anxlófonas Contemporáneas | 100,00%         |
| Máster Universitario en Ordenación Xurídica do Mercado   | 100,00%         |
| Máster Universitario en Enxeñaría Informática  | 88,46%          |
| Máster Universitario en Intervención Multidisciplinar na Diversidade en Contextos Educativos                                   | 84,00%          |
| Grao en Dirección e Xestión Pública  | 82,76%          |
| Máster Universitario en Dirección Pública e Liderado Institucional   | 80,00%          |
| Grao en Traballo Social  | 75,00%          |
| Grao en Enxeñaría Informática  | 73,21%          |
| Máster Universitario en Investigación Psicosocioeducativa con Adolescentes en Contextos Escolares                              | 73,08%          |

Informe de resultados

Feitos relevantes:

Existe unha gran dispersión entre os resultados de participación por centro, que vai dende o 1% ata o 60% entre o estudiantado e dende o 15% ata o 78% no profesorado.

Nas titulacións, esta dispersión é aínda maior, de xeito que vai dende o 0% (varias titulacións) ata o 80% entre o estudiantado e dende o 0% ata o 100% no profesorado.

Nas titulacións con maior participación destacan os mestrados (8/10 no estudiantado e 7/10 no profesorado) sobre os graos. En todo caso, cómpre discernir que algúns destes mestrados teñen unha poboación de persoas enquisadas menor de 5, como se pode ver nas táboas de participación en detalle.

Índice de participación - Estudiantado

Avaliación da satisfacción das titulacións oficiais 2013/14

| Centro                                       | Titulación  | Índice de participación por sexo |                       |                       |        |                 |         | Índice de participación total  |                       |                 |
|--|---|----------------------------------|-----------------------|-----------------------|--------|-----------------|---------|--------------------------------|-----------------------|-----------------|
|  |   | Nº Posibles persoas enquisadas   |                       | Nº persoas enquisadas |        | % Participación |         | Nº Posibles persoas enquisadas | Nº persoas enquisadas | % Participación |
|  |   | Home                             | Muller                | Home                  | Muller | Home            | Muller  | Total                          |                       |                 |
| <b>CAMPUS DE OURENSE</b>                     |   |                                  |                       |                       |        |                 |         |                                |                       |                 |
| E. S. de Enxeñaría Informática               | Grao en Enxeñaría Informática   | 346                              | 75                    | 114                   | 31     | 32,95%          | 41,33%  | 421                            | 145                   | 34,44%          |
|  | Máster Universitario en Enxeñaría Informática   | 28                               | 3                     | 15                    | 3      | 53,57%          | 100,00% | 31                             | 18                    | 58,06%          |
|  | PCEO Grao en Administración e Dirección de Empresas/Grao en Enxeñaría Informática               | 7                                | 2                     | 1                     |        | 14,29%          | 0,00%   | 9                              | 1                     | 11,11%          |
|  | Total   | 381                              | 80                    | 130                   | 34     | 34,12%          | 42,50%  | 461                            | 164                   | 35,57%          |
| E. U. de Enfermaria (Ourense)                | Grao en Enfermaria  | 29                               | 163                   | 1                     | 1      | 3,45%           | 0,61%   | 192                            | 2                     | 1,04%           |
|  | Total   | 29                               | 163                   | 1                     | 1      | 3,45%           | 0,61%   | 192                            | 2                     | 1,04%           |
| Facultade de Ciencias                        | Grao en Ciencia e Tecnoloxía dos Alimentos  | 26                               | 68                    | 1                     | 4      | 3,85%           | 5,88%   | 94                             | 5                     | 5,32%           |
|  | Grao en Ciencias Ambientais   | 70                               | 87                    | 7                     | 19     | 10,00%          | 21,84%  | 157                            | 26                    | 16,56%          |
|  | Grao en Enxeñaría Agraria   | 46                               | 36                    | 4                     | 3      | 8,70%           | 8,33%   | 82                             | 7                     | 8,54%           |
|  | Máster Universitario en Ciencia e Tecnoloxía Agroalimentaria                                    | 19                               | 19                    | 0                     | 1      | 0,00%           | 5,26%   | 38                             | 1                     | 2,63%           |
|  | Máster Universitario en Ciencias do Clima: Meteoroloxía, Oceanografía Física e Cambio Climática | 4                                | 1                     | 0                     | 0      | 0,00%           | 0,00%   | 5                              | 0                     | 0,00%           |
|  | Máster Universitario en Ecosistemas Terrestres, Uso Sostible e Implicacións Ambientais          | 2                                | 1                     | 0                     | 0      | 0,00%           | 0,00%   | 3                              | 0                     | 0,00%           |
|  | Máster Universitario en Fotónica e Tecnoloxías do Láser   | 16                               | 2                     | 3                     | 1      | 18,75%          | 50,00%  | 18                             | 4                     | 22,22%          |
|  | Máster Universitario en Nutrición   | 5                                | 28                    | 1                     | 3      | 20,00%          | 10,71%  | 33                             | 4                     | 12,12%          |
| Total  | 188   | 242                              | Informe de resultados | 31                    | 8,51%  | 12,81%          | 430     | 47                             | 10,93%                |                 |
| Facultade de Ciencias Empresariais e Turismo | Grao en Administración e Dirección de Empresas  | 284                              | 319                   | 33                    | 43     | 11,62%          | 13,48%  | 603                            | 76                    | 12,60%          |
|  | Grao en Consultoría e Xestión da Información  | 6                                | 15                    | 1                     | 3      | 16,67%          | 20,00%  | 21                             | 4                     | 19,05%          |
|  | Grao en Turismo   | 75                               | 200                   | 21                    | 64     | 28,00%          | 32,00%  | 275                            | 85                    | 30,91%          |
|  | Máster Universitario en Creación, Dirección e Innovación na Empresa                             | 28                               | 38                    | 6                     | 9      | 21,43%          | 23,68%  | 66                             | 15                    | 22,73%          |
|  | Máster Universitario en Dirección e Planificación do Turismo                                    | 4                                |                       | 0                     |        | 0,00%           | 0,00%   | 9                              | 0                     | 0,00%           |
|  | Máster Universitario en Dirección e Planificación do Turismo Interior e de Saúde                | 12                               | 38                    | 2                     | 8      | 16,67%          | 21,05%  | 50                             | 10                    | 20,00%          |
|  | Máster Universitario en Xestión Empresarial do Deporte  | 23                               | 8                     |                       | 2      | 7               | 25,00%  | 31                             | 9                     | 29,03%          |
|  | Formación continua  | 2                                | 1                     |                       |        |                 | 0,00%   | 3                              | 0                     | 0,00%           |
| Total  | 434   | 624                              |                       | 129                   | 70     | 20,67%          | 1.058   | 199                            | 18,81%                |                 |

Índice de participación - Estudiantado  
Avaliación da satisfacción das titulacións oficiais 2013/14

| Centro                             | Titulación  | Índice de participación por sexo |        |                       |        |                 |        | Índice de participación total  |                       |                 |
|------------------------------------|---|----------------------------------|--------|-----------------------|--------|-----------------|--------|--------------------------------|-----------------------|-----------------|
|                                    |   | Nº Posibles persoas enquisadas   |        | Nº persoas enquisadas |        | % Participación |        | Nº Posibles persoas enquisadas | Nº persoas enquisadas | % Participación |
|                                    |   | Home                             | Muller | Home                  | Muller | Home            | Muller | Total                          |                       |                 |
| Facultade de Ciencias da Educación | Grao en Educación Infantil  | 35                               | 301    |                       | 89     | 8               | 29,57% | 336                            | 97                    | 28,87%          |
|                                    | Grao en Educación Primaria  | 94                               | 229    |                       | 65     | 27              | 28,38% | 323                            | 92                    | 28,48%          |
|                                    | Grao en Educación Social  | 56                               | 238    |                       | 64     | 4               | 26,89% | 294                            | 68                    | 23,13%          |
|                                    | Grao en Traballo Social   | 56                               | 242    | 13                    | 57     | 23,21%          | 23,55% | 298                            | 70                    | 23,49%          |
|                                    | Máster Universitario en Dificultades de Aprendizaxe e Procesos Cognitivos   | 9                                | 16     | 5                     | 7      | 55,56%          | 43,75% | 25                             | 12                    | 48,00%          |
|                                    | Máster Universitario en Intervención Multidisciplinar na Diversidade en Contextos Educativos                                    | 10                               | 33     | 0                     | 13     | 0,00%           | 39,39% | 43                             | 13                    | 30,23%          |
|                                    | Máster Universitario en Investigación Psicosocioeducativa con Adolescentes en Contextos Escolares                               | 5                                | 21     | 1                     | 5      | 20,00%          | 23,81% | 26                             | 6                     | 23,08%          |
|                                    | Máster Universitario en Profesorado en Educación Secundaria Obrigatoria, Bacharelato, Formación Profesional e Ensino de Idiomas | 24                               | 34     | 5                     | 6      | 20,83%          | 17,65% | 58                             | 11                    | 18,97%          |
|                                    | Total   | 289                              | 1.114  | 63                    | 306    | 21,80%          | 27,47% | 1.403                          | 369                   | 26,30%          |
| Facultade de Dereito               | Grao en Dereito   | 100                              | 177    | 17                    | 41     | 17,00%          | 23,16% | 277                            | 58                    | 20,94%          |
|                                    | Máster Universitario en Avogacía  | 5                                | 16     | 1                     | 8      | 20,00%          | 50,00% | 21                             | 9                     | 42,86%          |
|                                    | Máster Universitario en Información Técnica do Medicamento  | 15                               | 19     | 0                     | 1      | 0,00%           | 5,26%  | 34                             | 1                     | 2,94%           |
|                                    | Formación continua  | 1                                |        | 0                     |        | 0,00%           |        | 1                              | 0                     | 0,00%           |
|                                    |   | Total                            | 121    | 212                   | 18     | 50              | 14,88% | 23,58%                         | 333                   | 68              |
| Facultade de Historia              | Grao en Xeografía e Historia  | 91                               | 50     | 19                    | 13     | 20,88%          | 26,00% | 141                            | 32                    | 22,70%          |
|                                    | Máster Universitario en Historia, Territorio e Recursos Patrimoniais  | 8                                | 6      | 2                     | 0      | 25,00%          | 0,00%  | 14                             | 2                     | 14,29%          |
|                                    | Formación continua  | 1                                |        | 0                     |        | 0,00%           |        | 1                              | 0                     | 0,00%           |
|                                    |   | Total                            | 100    | 56                    | 21     | 13              | 21,00% | 23,21%                         | 156                   | 34              |

Índice de participación - Estudiantado

Avaliación da satisfacción das titulacións oficiais 2013/14

| Centro  | Titulación   | Índice de participación por sexo |        |                       |        |                 |        | Índice de participación total  |                       |                 |
|---|--|----------------------------------|--------|-----------------------|--------|-----------------|--------|--------------------------------|-----------------------|-----------------|
|   |  | Nº Posibles persoas enquisadas   |        | Nº persoas enquisadas |        | % Participación |        | Nº Posibles persoas enquisadas | Nº persoas enquisadas | % Participación |
|   |  | Home                             | Muller | Home                  | Muller | Home            | Muller | Total                          |                       |                 |
| <b>CAMPUS DE PONTEVEDRA</b>   |  |                                  |        |                       |        |                 |        |                                |                       |                 |
| Centro Universitario da Defensa na Escola Naval Militar de Marín (Pontevedra) | Grao en Enxeñaría Mecánica   | 256                              | 14     | 160                   | 4      | 62,50%          | 28,57% | 270                            | 164                   | 60,74%          |
|   | Total  | 256                              | 14     | 160                   | 4      | 62,50%          | 28,57% | 270                            | 164                   | 60,74%          |
| E. U. de Enfermaría (Pontevedra)  | Grao en Enfermaría   | 28                               | 169    | 11                    | 33     | 39,29%          | 19,53% | 197                            | 44                    | 22,34%          |
|   | Total  | 28                               | 169    | 11                    | 33     | 39,29%          | 19,53% | 197                            | 44                    | 22,34%          |
| Escola de Enxeñaría Forestal  | Grao en Enxeñaría Forestal   | 130                              | 54     | 28                    | 9      | 21,54%          | 16,67% | 184                            | 37                    | 20,11%          |
|   | Total  | 130                              | 54     | 28                    | 9      | 21,54%          | 16,67% | 184                            | 37                    | 20,11%          |
| Facultade de Belas Artes  | Grao en Belas Artes  | 169                              | 371    | 33                    | 70     | 19,53%          | 18,87% | 540                            | 103                   | 19,07%          |
|   | Máster Universitario en Arte Contemporánea                         | 8                                | 14     | 3                     | 10     | 37,50%          | 71,43% | 22                             | 13                    | 59,09%          |
|   | Máster Universitario en Libro Ilustrado e Animación Audiovisual    | 12                               | 27     | 5                     | 8      | 41,67%          | 29,63% | 39                             | 13                    | 33,33%          |
|   | Formación continua   |                                  | 1      |                       | 0      |                 | 0,00%  | 1                              | 0                     | 0,00%           |
|   | Total  | 189                              | 413    | 41                    | 88     | 21,69%          | 21,31% | 602                            | 129                   | 21,43%          |
| Facultade de CC. Sociais e da Comunicación                                    | Grao en Comunicación Audiovisual                                   | 75                               | 114    | 3                     | 2      | 4,00%           | 1,75%  | 189                            | 5                     | 2,65%           |
|   | Grao en Dirección e Xestión Pública                                | 74                               | 78     | 26                    | 36     | 35,14%          | 46,15% | 152                            | 62                    | 40,79%          |
|   | Grao en Publicidade e Relacións Públicas                           | 112                              | 302    | 10                    | 28     | 8,93%           | 9,27%  | 414                            | 38                    | 9,18%           |
|   | Máster Universitario en Dirección Pública e Liderado Institucional | 6                                | 4      | 2                     | 2      | 33,33%          | 50,00% | 10                             | 4                     | 40,00%          |
|   | Máster Universitario en Dirección Pública e Liderado Institucional | 19                               | 5      | 9                     | 4      | 47,37%          | 80,00% | 24                             | 13                    | 54,17%          |
|   | Máster Universitario en Dirección de Arte en Publicidade           | 9                                | 26     | 0                     | 0      | 0,00%           | 0,00%  | 35                             | 0                     | 0,00%           |
|   | Máster Universitario en Investigación en Comunicación              | 1                                |        | 0                     |        | 0,00%           |        | 1                              | 0                     | 0,00%           |
| Total   | 296  | 529                              | 50     | 72                    | 16,89% | 13,61%          | 825    | 122                            | 14,79%                |                 |

Índice de participación - Estudiantado  
Avaliación da satisfacción das titulacións oficiais 2013/14

| Centro  | Titulación  | Índice de participación por sexo |        |                       |        |                 |        | Índice de participación total  |                       |                 |
|---|---|----------------------------------|--------|-----------------------|--------|-----------------|--------|--------------------------------|-----------------------|-----------------|
|   |   | Nº Posibles persoas enquisadas   |        | Nº persoas enquisadas |        | % Participación |        | Nº Posibles persoas enquisadas | Nº persoas enquisadas | % Participación |
|   |   | Home                             | Muller | Home                  | Muller | Home            | Muller | Total                          |                       |                 |
| Facultade de Ciencias da Educación e do Deporte | Grao en Ciencias da Actividade Física e do Deporte  | 387                              | 97     | 39                    | 11     | 10,08%          | 11,34% | 484                            | 50                    | 10,33%          |
|   | Grao en Educación Infantil  | 29                               | 329    | 2                     | 43     | 6,90%           | 13,07% | 358                            | 45                    | 12,57%          |
|   | Grao en Educación Primaria  | 92                               | 260    | 12                    | 46     | 13,04%          | 17,69% | 352                            | 58                    | 16,48%          |
|   | Máster Universitario en Dirección Integrada de Proxectos  | 11                               | 4      | 0                     | 0      | 0,00%           | 0,00%  | 15                             | 0                     | 0,00%           |
|   | Máster Universitario en Investigación en Actividade Física, Deporte e Saúde   | 16                               | 10     | 2                     | 4      | 12,50%          | 40,00% | 26                             | 6                     | 23,08%          |
|   | Máster Universitario en Necesidades Específicas de Apoio Educativo  | 7                                | 28     | 4                     | 21     | 57,14%          | 75,00% | 35                             | 25                    | 71,43%          |
|   | Máster Universitario en Profesorado en Educación Secundaria Obrigatoria, Bacharelato, Formación Profesional e Ensino de Idiomas | 23                               | 16     | 3                     | 1      | 13,04%          | 6,25%  | 39                             | 4                     | 10,26%          |
|   | Total   | 565                              | 744    | 62                    | 126    | 10,97%          | 16,94% | 1.309                          | 188                   | 14,36%          |
| Facultade de Fisioterapia                       | Grao en Fisioterapia  | 112                              | 118    | 10                    | 14     | 8,93%           | 11,86% | 230                            | 24                    | 10,43%          |
|   | Total   | 112                              | 118    | 10                    | 14     | 8,93%           | 11,86% | 230                            | 24                    | 10,43%          |



Índice de participación - Estudiantado

Avaliación da satisfacción das titulacións oficiais 2013/14

| Centro                          | Titulación   | Índice de participación por sexo |        |                       |        |                 |        | Índice de participación total  |                       |                 |
|---------------------------------|--|----------------------------------|--------|-----------------------|--------|-----------------|--------|--------------------------------|-----------------------|-----------------|
|                                 |  | Nº Posibles persoas enquisadas   |        | Nº persoas enquisadas |        | % Participación |        | Nº Posibles persoas enquisadas | Nº persoas enquisadas | % Participación |
|                                 |  | Home                             | Muller | Home                  | Muller | Home            | Muller | Total                          |                       |                 |
| <b>CAMPUS DE VIGO</b>           |  |                                  |        |                       |        |                 |        |                                |                       |                 |
| E. T. S. de Enxeñaría de Minas  | Grao en Enxeñaría da Enerxía   | 144                              | 64     | 48                    | 28     | 33,33%          | 43,75% | 208                            | 76                    | 36,54%          |
|                                 | Grao en Enxeñaría dos Recursos Mineiros e Enerxéticos                                | 98                               | 38     | 26                    | 11     | 26,53%          | 28,95% | 136                            | 37                    | 27,21%          |
|                                 | Máster Universitario en Tecnoloxía Medioambiental                                    | 11                               | 2      | 4                     | 1      | 36,36%          | 50,00% | 13                             | 5                     | 38,46%          |
|                                 | Máster Universitario en Tecnoloxías para a Protección do Patrimonio Cultural Inmóbil |                                  | 2      |                       | 0      |                 | 0,00%  | 2                              | 0                     | 0,00%           |
|                                 | Formación continua   | 1                                | 1      | 0                     | 0      | 0,00%           | 0,00%  | 2                              | 0                     | 0,00%           |
|                                 | Total  | 254                              | 107    | 78                    | 40     | 30,71%          | 37,38% | 361                            | 118                   | 32,69%          |
| E. U. de Enfermaría (Meixoeiro) | Grao en Enfermaría   | 29                               | 174    | 2                     | 15     | 6,90%           | 8,62%  | 203                            | 17                    | 8,37%           |
|                                 | Total  | 29                               | 174    | 2                     | 15     | 6,90%           | 8,62%  | 203                            | 17                    | 8,37%           |
| E. U. de Enfermaría (Povisa)    | Grao en Enfermaría   | 63                               | 197    | 10                    | 65     | 15,87%          | 32,99% | 260                            | 75                    | 28,85%          |
|                                 | Total  | 63                               | 197    | 10                    | 65     | 15,87%          | 32,99% | 260                            | 75                    | 28,85%          |
| E. U. de Estudos Empresariais   | Grao en Comercio   | 145                              | 203    | 10                    | 32     | 6,90%           | 15,76% | 348                            | 42                    | 12,07%          |
|                                 | Máster Universitario en Comercio Internacional                                       | 12                               | 39     | 0                     | 0      | 0,00%           | 0,00%  | 51                             | 0                     | 0,00%           |
|                                 | Máster Universitario en Dirección de PEMES   | 19                               | 22     | 2                     | 3      | 10,53%          | 13,64% | 41                             | 5                     | 12,20%          |
|                                 | Formación continua   | 1                                |        | 0                     |        | 0,00%           |        | 1                              | 0                     | 0,00%           |
|                                 | Total  | 177                              | 264    | 12                    | 35     | 6,78%           | 13,26% | 441                            | 47                    | 10,66%          |
| E. U. de Profesorado de E.X.B.  | Grao en Educación Infantil   | 17                               | 138    | 6                     | 55     | 35,29%          | 39,86% | 155                            | 61                    | 39,35%          |
|                                 | Grao en Educación Primaria   | 58                               | 127    | 8                     | 36     | 13,79%          | 28,35% | 185                            | 44                    | 23,78%          |
|                                 | Total  | 75                               | 265    | 14                    | 91     | 18,67%          | 34,34% | 340                            | 105                   | 30,88%          |
|                                 | Grao en Enxeñaría Eléctrica  | 169                              | 45     | 3                     | 0      | 1,78%           | 0,00%  | 214                            | 3                     | 1,40%           |
|                                 | Grao en Enxeñaría Mecánica   | 684                              | 104    | 12                    | 1      | 1,75%           | 0,96%  | 788                            | 13                    | 1,65%           |
|                                 | Grao en Enxeñaría en Electrónica Industrial e Automática                             | 389                              | 74     | 5                     | 0      | 1,29%           | 0,00%  | 463                            | 5                     | 1,08%           |
|                                 | Grao en Enxeñaría en Organización Industrial   | 183                              | 111    | 1                     | 0      | 0,55%           | 0,00%  | 294                            | 1                     | 0,34%           |
|                                 | Grao en Enxeñaría en Química Industrial  | 100                              | 94     | 1                     | 1      | 1,00%           | 1,06%  | 194                            | 2                     | 1,03%           |
|                                 | Grao en Enxeñaría en Tecnoloxías Industriais   | 318                              | 113    | 3                     | 1      | 0,94%           | 0,88%  | 431                            | 4                     | 0,93%           |

Índice de participación - Estudantado  
Avaliación da satisfacción das titulacións oficiais 2013/14

| Centro                                  | Titulación   | Índice de participación por sexo |        |                       |        |                 |         | Índice de participación total  |                       |                 |
|---|--|----------------------------------|--------|-----------------------|--------|-----------------|---------|--------------------------------|-----------------------|-----------------|
|   |  | Nº Posibles persoas enquisadas   |        | Nº persoas enquisadas |        | % Participación |         | Nº Posibles persoas enquisadas | Nº persoas enquisadas | % Participación |
|   |  | Home                             | Muller | Home                  | Muller | Home            | Muller  | Total                          |                       |                 |
| Escola de Enxeñaría Industrial          | Máster Universitario en Contaminación Industrial: Avaliación, Prevención e Control         | 12                               | 15     | 2                     | 2      | 16,67%          | 13,33%  | 27                             | 4                     | 14,81%          |
|   | Máster Universitario en Dirección e Xestión da Loxística e a Cadea de Subministración      | 28                               | 23     | 0                     | 0      | 0,00%           | 0,00%   | 51                             | 0                     | 0,00%           |
|   | Máster Universitario en Enerxía e Sustentabilidade   | 29                               | 16     | 7                     | 4      | 24,14%          | 25,00%  | 45                             | 11                    | 24,44%          |
|   | Máster Universitario en Enxeñaría Química  | 7                                | 9      | 0                     | 3      | 0,00%           | 33,33%  | 16                             | 3                     | 18,75%          |
|   | Máster Universitario en Enxeñaría da Automoción  | 38                               | 16     | 0                     | 0      | 0,00%           | 0,00%   | 54                             | 0                     | 0,00%           |
|   | Máster Universitario en Enxeñaría da Edificación e Construcións Industriais                | 31                               | 13     | 4                     | 1      | 12,90%          | 7,69%   | 44                             | 5                     | 11,36%          |
|   | Máster Universitario en Investigación en Tecnoloxías e Procesos Avanzados na Industria     | 11                               | 3      | 0                     | 0      | 0,00%           | 0,00%   | 14                             | 0                     | 0,00%           |
|   | Máster Universitario en Mecatrónica  | 30                               | 6      | 0                     | 0      | 0,00%           | 0,00%   | 36                             | 0                     | 0,00%           |
|   | Máster Universitario en Prevención de Riscos Laborais                                      | 25                               | 23     | 1                     | 1      | 4,00%           | 4,35%   | 48                             | 2                     | 4,17%           |
|   | Máster Universitario en Procesos de Deseño e Fabricación Mecánica                          | 31                               | 7      | 0                     | 0      | 0,00%           | 0,00%   | 38                             | 0                     | 0,00%           |
|   | Máster Universitario en Tecnoloxías Avanzadas de Procesos de Deseño e Fabricación Mecánica | 6                                | 4      | 0                     | 0      | 0,00%           | 0,00%   | 10                             | 0                     | 0,00%           |
|   | Máster Universitario en Tecnoloxías e Procesos na Industria do Automóbil                   | 1                                |        | 0                     |        | 0,00%           |         | 1                              | 0                     | 0,00%           |
|   | Formación continua   | 29                               | 11     | 0                     | 0      | 0,00%           | 0,00%   | 40                             | 0                     | 0,00%           |
| Total                                   | 2.121  | 687                              | 39     | 14                    | 1,84%  | 2,04%           | 2.808   | 53                             | 1,89%                 |                 |
| Escola de Enxeñaría de Telecomunicación | Grao en Enxeñaría de Tecnoloxías de Telecomunicación                                       | 476                              | 132    | 113                   | 37     | 23,74%          | 28,03%  | 608                            | 150                   | 24,67%          |
|   | Máster Universitario en Aplicacións de Procesado de Sinal en Comunicacións                 | 5                                | 1      | 0                     | 0      | 0,00%           | 0,00%   | 6                              | 0                     | 0,00%           |
|   | Máster Universitario en Enxeñaría Matemática   | 8                                | 2      | 1                     | 0      | 12,50%          | 0,00%   | 10                             | 1                     | 10,00%          |
|   | Máster Universitario en Enxeñaría Telemática   | 17                               | 7      | 2                     | 1      | 11,76%          | 14,29%  | 24                             | 3                     | 12,50%          |
|   | Máster Universitario en Matemática Industrial  | 6                                | 1      | 1                     | 0      | 16,67%          | 0,00%   | 7                              | 1                     | 14,29%          |
|   | Máster Universitario en Teoría do Sinal e Comunicacións                                    | 16                               | 6      | 2                     | 0      | 12,50%          | 0,00%   | 22                             | 2                     | 9,09%           |
|   | Formación continua   |                                  | 2      |                       | 0      |                 | 0,00%   | 2                              | 0                     | 0,00%           |
| Total                                   | 528  | 151                              | 119    | 38                    | 22,54% | 25,17%          | 679     | 157                            | 23,12%                |                 |
| Escola de Negocios Caixanova            | Grao en Administración e Dirección de Empresas   | 91                               | 77     | 34                    | 29     | 37,36%          | 37,66%  | 168                            | 63                    | 37,50%          |
|   | Máster Universitario en Dirección e Administración de Empresas                             | 47                               | 61     | 10                    | 21     | 21,28%          | 34,43%  | 108                            | 31                    | 28,70%          |
|   | Formación continua   | 1                                | 2      | 1                     | 2      | 100,00%         | 100,00% | 3                              | 3                     | 100,00%         |
| Total                                   | 139  | 140                              | 45     | 52                    | 32,37% | 37,14%          | 279     | 97                             | 34,77%                |                 |

Índice de participación - Estudiantado  
Avaliación da satisfacción das titulacións oficiais 2013/14

| Centro                                     | Titulación  | Índice de participación por sexo |        |                       |        |                 |        | Índice de participación total  |                       |                 |
|--|---|----------------------------------|--------|-----------------------|--------|-----------------|--------|--------------------------------|-----------------------|-----------------|
|  |   | Nº Posibles persoas enquisadas   |        | Nº persoas enquisadas |        | % Participación |        | Nº Posibles persoas enquisadas | Nº persoas enquisadas | % Participación |
|  |   | Home                             | Muller | Home                  | Muller | Home            | Muller | Total                          |                       |                 |
| Facultade de Bioloxía                      | Grao en Bioloxía  | 118                              | 188    | 48                    | 105    | 40,68%          | 55,85% | 306                            | 153                   | 50,00%          |
|  | Máster Universitario en Acuicultura   | 6                                | 14     | 2                     | 5      | 33,33%          | 35,71% | 20                             | 7                     | 35,00%          |
|  | Máster Universitario en Bioloxía Mariña   | 6                                | 7      | 2                     | 2      | 33,33%          | 28,57% | 13                             | 4                     | 30,77%          |
|  | Máster Universitario en Biotecnoloxía Avanzada  | 11                               | 14     | 5                     | 8      | 45,45%          | 57,14% | 25                             | 13                    | 52,00%          |
|  | Máster Universitario en Neurociencia  | 3                                | 5      | 0                     | 2      | 0,00%           | 40,00% | 8                              | 2                     | 25,00%          |
|  | Máster Universitario en Profesorado en Educación Secundaria Obrigatoria, Bacharelato, Formación Profesional e Ensino de Idiomas | 39                               | 93     | 12                    | 22     | 30,77%          | 23,66% | 132                            | 34                    | 25,76%          |
|  | Total   | 183                              | 321    | 69                    | 144    | 37,70%          | 44,86% | 504                            | 213                   | 42,26%          |
| Facultade de CC. Económicas e Empresariais | Grao en Administración e Dirección de Empresas  | 522                              | 473    | 22                    | 45     | 4,21%           | 9,51%  | 995                            | 67                    | 6,73%           |
|  | Grao en Economía  | 156                              | 125    | 2                     | 3      | 1,28%           | 2,40%  | 281                            | 5                     | 1,78%           |
|  | Máster Universitario en Administración Integrada de Empresas e Responsabilidade Social Corporativa                              | 2                                | 2      | 0                     | 0      | 0,00%           | 0,00%  | 4                              | 0                     | 0,00%           |
|  | Máster Universitario en Administración Integrada de Empresas: Responsabilidade Social Corporativa, Calidade e Medio Ambiente    | 4                                |        | 0                     |        | 0,00%           |        | 4                              | 0                     | 0,00%           |
|  | Máster Universitario en Economía  | 15                               | 8      | 0                     | 0      | 0,00%           | 0,00%  | 23                             | 0                     | 0,00%           |
|  | Máster Universitario en Economía, Mercados Financeiros e Empresa  | 15                               | 24     | 0                     | 0      | 0,00%           | 0,00%  | 39                             | 0                     | 0,00%           |
|  | Máster Universitario en Finanzas  | 26                               | 16     | 1                     | 0      | 3,85%           | 0,00%  | 42                             | 1                     | 2,38%           |
|  | Máster Universitario en Innovación Industrial e Optimización de Procesos  |                                  | 1      |                       | 0      |                 | 0,00%  | 1                              | 0                     | 0,00%           |
|  | Máster Universitario en Integración Económica Rexional e Políticas Comunitarias pola Universidade Católica Portuguesa e         | 1                                |        | 0                     |        | 0,00%           |        | 1                              | 0                     | 0,00%           |
|  | Máster Universitario en Políticas Comunitarias e Cooperación Territorial pola Universidade de Minho                             | 10                               | 9      | 2                     | 4      | 20,00%          | 44,44% | 19                             | 6                     | 31,58%          |
|  | Máster Universitario en Técnicas Estatísticas   | 12                               | 4      | 0                     | 0      | 0,00%           | 0,00%  | 16                             | 0                     | 0,00%           |
|  | Máster Universitario en Xestión do Desenvolvemento Sostible   | 16                               | 11     | 7                     | 4      | 43,75%          | 36,36% | 27                             | 11                    | 40,74%          |
|  | Formación continua  | 4                                | 7      | 1                     | 2      | 25,00%          | 28,57% | 11                             | 3                     | 27,27%          |
|  | Total   | 783                              | 680    | 35                    | 58     | 4,47%           | 8,53%  | 1.463                          | 93                    | 6,36%           |

Índice de participación - Estudiantado  
Avaliación da satisfacción das titulacións oficiais 2013/14

| Centro  | Titulación  | Índice de participación por sexo |        |                       |        |                 |        | Índice de participación total  |                       |                 |
|---|---|----------------------------------|--------|-----------------------|--------|-----------------|--------|--------------------------------|-----------------------|-----------------|
|   |   | Nº Posibles persoas enquisadas   |        | Nº persoas enquisadas |        | % Participación |        | Nº Posibles persoas enquisadas | Nº persoas enquisadas | % Participación |
|   |   | Home                             | Muller | Home                  | Muller | Home            | Muller | Total                          |                       |                 |
| Facultade de Ciencias Xurídicas e do Traballo | Grao en Dereito   | 153                              | 253    | 27                    | 55     | 17,65%          | 21,74% | 406                            | 82                    | 20,20%          |
|   | Grao en Relacións Laborais e Recursos Humanos                                   | 124                              | 275    | 26                    | 78     | 20,97%          | 28,36% | 399                            | 104                   | 26,07%          |
|   | Máster Universitario en Avogacía  | 32                               | 59     | 3                     | 6      | 9,38%           | 10,17% | 91                             | 9                     | 9,89%           |
|   | Máster Universitario en Dereito de Empresa                                      | 15                               | 18     | 4                     | 5      | 26,67%          | 27,78% | 33                             | 9                     | 27,27%          |
|   | Máster Universitario en Menores en Situación de Desprotección e Conflito Social | 3                                | 29     | 0                     | 8      | 0,00%           | 27,59% | 32                             | 8                     | 25,00%          |
|   | Máster Universitario en Ordenación Xurídica do Mercado                          | 1                                |        | 0                     |        | 0,00%           |        | 1                              | 0                     | 0,00%           |
|   | Máster Universitario en Xestión e Dirección Laboral                             | 6                                | 27     | 3                     | 5      | 50,00%          | 18,52% | 33                             | 8                     | 24,24%          |
|   | Formación continua  | 1                                | 2      | 1                     | 0      | 100,00%         | 0,00%  | 3                              | 1                     | 33,33%          |
|   | Total   | 335                              | 663    | 64                    | 157    | 19,10%          | 23,68% | 998                            | 221                   | 22,14%          |
| Facultade de Ciencias do Mar                  | Grao en Ciencias do Mar   | 130                              | 127    | 8                     | 8      | 6,15%           | 6,30%  | 257                            | 16                    | 6,23%           |
|   | Máster Universitario en Ciencia e Tecnoloxía en Termalismo e Balneoterapia      | 3                                | 4      | 0                     | 0      | 0,00%           | 0,00%  | 7                              | 0                     | 0,00%           |
|   | Máster Universitario en Física Aplicada   | 3                                | 5      | 0                     | 0      | 0,00%           | 0,00%  | 8                              | 0                     | 0,00%           |
|   | Máster Universitario en Oceanografía  | 6                                | 2      | 0                     | 0      | 0,00%           | 0,00%  | 8                              | 0                     | 0,00%           |
|   |   | Total                            | 142    | 138                   | 8      | 8               | 5,63%  | 5,80%                          | 280                   | 16              |

Índice de participación - Estudantado  
Avaliación da satisfacción das titulacións oficiais 2013/14

| Centro                             | Titulación   | Índice de participación por sexo |              |                       |              |                 |               | Índice de participación total  |                       |                 |
|------------------------------------|--|----------------------------------|--------------|-----------------------|--------------|-----------------|---------------|--------------------------------|-----------------------|-----------------|
|                                    |  | Nº Posibles persoas enquisadas   |              | Nº persoas enquisadas |              | % Participación |               | Nº Posibles persoas enquisadas | Nº persoas enquisadas | % Participación |
|                                    |  | Home                             | Muller       | Home                  | Muller       | Home            | Muller        | Total                          |                       |                 |
| Facultade de Filoloxía e Tradución | Grao en Estudos de Galego e Español  | 37                               | 78           | 6                     | 19           | 16,22%          | 24,36%        | 115                            | 25                    | 21,74%          |
|                                    | Grao en Linguas Estranxeiras   | 30                               | 168          | 6                     | 50           | 20,00%          | 29,76%        | 198                            | 56                    | 28,28%          |
|                                    | Grao en Tradución e Interpretación   | 103                              | 427          | 15                    | 87           | 14,56%          | 20,37%        | 530                            | 102                   | 19,25%          |
|                                    | Máster Universitario en Artes Escénicas  | 15                               | 21           | 0                     | 0            | 0,00%           | 0,00%         | 36                             | 0                     | 0,00%           |
|                                    | Máster Universitario en Estudos Ingleses Avanzados e as súas Aplicacións   | 1                                | 3            | 0                     | 1            | 0,00%           | 33,33%        | 4                              | 1                     | 25,00%          |
|                                    | Máster Universitario en Estudos Ingleses Avanzados: Interpretación Textual e Cultural das Sociedades Anglófonas Contemporáneas |                                  | 4            |                       | 1            |                 | 25,00%        | 4                              | 1                     | 25,00%          |
|                                    | Máster Universitario en Lingua e Comunicación nos Negocios   | 8                                | 15           | 2                     | 6            | 25,00%          | 40,00%        | 23                             | 8                     | 34,78%          |
|                                    | Máster Universitario en Lingüística Aplicada   |                                  | 5            |                       | 4            |                 | 80,00%        | 5                              | 4                     | 80,00%          |
|                                    | Máster Universitario en Lingüística e as súas Aplicacións  | 1                                | 6            | 0                     | 0            | 0,00%           | 0,00%         | 7                              | 0                     | 0,00%           |
|                                    | Máster Universitario en Teatro e Artes Escénicas   | 12                               | 15           | 1                     | 3            | 8,33%           | 20,00%        | 27                             | 4                     | 14,81%          |
|                                    | Máster Universitario en Tradución Multimedia   | 16                               | 31           | 3                     | 15           | 18,75%          | 48,39%        | 47                             | 18                    | 38,30%          |
|                                    | Máster Universitario en Tradución e Paratradución  |                                  | 2            |                       | 0            |                 | 0,00%         | 2                              | 0                     | 0,00%           |
|                                    | Máster Universitario en Tradución para a Comunicación Internacional  | 4                                | 18           | 0                     | 0            | 0,00%           | 0,00%         | 22                             | 0                     | 0,00%           |
|                                    | Formación continua   |                                  | 3            |                       | 1            |                 | 33,33%        | 3                              | 1                     | 33,33%          |
|                                    | <b>Total</b>   | <b>227</b>                       | <b>796</b>   | <b>33</b>             | <b>187</b>   | <b>14,54%</b>   | <b>23,49%</b> | <b>1.023</b>                   | <b>220</b>            | <b>21,51%</b>   |
| Facultade de Química               | Grao en Química  | 89                               | 108          | 18                    | 20           | 20,22%          | 18,52%        | 197                            | 38                    | 19,29%          |
|                                    | Máster Universitario en Ciencia e Tecnoloxía de Conservación de Produtos da Pesca  | 11                               | 19           | 2                     | 10           | 18,18%          | 52,63%        | 30                             | 12                    | 40,00%          |
|                                    | Máster Universitario en Química Avanzada   | 1                                | 8            | 0                     | 2            | 0,00%           | 25,00%        | 9                              | 2                     | 22,22%          |
|                                    | Máster Universitario en Química Teórica e Modelización Computacional   | 2                                | 2            | 0                     | 0            | 0,00%           | 0,00%         | 4                              | 0                     | 0,00%           |
|                                    | <b>Total</b>   | <b>103</b>                       | <b>137</b>   | <b>20</b>             | <b>32</b>    | <b>19,42%</b>   | <b>23,36%</b> | <b>240</b>                     | <b>52</b>             | <b>21,67%</b>   |
|                                    | <b>Total Universidade de Vigo</b>  | <b>8.277</b>                     | <b>9.252</b> | <b>1.229</b>          | <b>1.846</b> | <b>14,85%</b>   | <b>19,95%</b> | <b>17.529</b>                  | <b>3.075</b>          | <b>17,54%</b>   |

As celas en branco indican que non hai datos dispoñibles (é dicir, non hai persoas matriculadas)  
Poden atopar máis información en [Secretaría virtual](#), accedendo aos contidos do [SID \(Sistema de Información á Dirección\)](#)

**Índice de participación** = (Nº persoas enquisadas)/(Nº Posibles persoas enquisadas) x 100

Índice de participación - Profesorado

Avaliación da satisfacción das titulacións oficiais 2013/14

| Centro                                       | Titulación  | Índice de participación por sexo |        |                       |        |                 |         | Índice de participación total  |                       |                 |
|--|---|----------------------------------|--------|-----------------------|--------|-----------------|---------|--------------------------------|-----------------------|-----------------|
|  |   | Nº Posibles persoas enquisadas   |        | Nº persoas enquisadas |        | % Participación |         | Nº Posibles persoas enquisadas | Nº persoas enquisadas | % Participación |
|  |   | Home                             | Muller | Home                  | Muller | Home            | Muller  | Total                          |                       |                 |
| <b>CAMPUS DE OURENSE</b>                     |   |                                  |        |                       |        |                 |         |                                |                       |                 |
| E. S. de Enxeñaría Informática               | Grao en Enxeñaría Informática   | 44                               | 12     | 29                    | 12     | 65,91%          | 100,00% | 56                             | 41                    | 73,21%          |
|  | Máster Universitario en Enxeñaría Informática   | 22                               | 4      | 19                    | 4      | 86,36%          | 100,00% | 26                             | 23                    | 88,46%          |
|  | Total   | 66                               | 16     | 48                    | 16     | 72,73%          | 100,00% | 82                             | 64                    | 78,05%          |
| E. U. de Enfermaria (Ourense)                | Grao en Enfermaria  | 9                                | 18     | 2                     | 7      | 22,22%          | 38,89%  | 27                             | 9                     | 33,33%          |
|  | Total   | 9                                | 18     | 2                     | 7      | 22,22%          | 38,89%  | 27                             | 9                     | 33,33%          |
| Facultade de Ciencias                        | Grao en Ciencia e Tecnoloxía dos Alimentos  | 27                               | 31     | 12                    | 14     | 44,44%          | 45,16%  | 58                             | 26                    | 44,83%          |
|  | Grao en Ciencias Ambientais   | 29                               | 24     | 12                    | 9      | 41,38%          | 37,50%  | 53                             | 21                    | 39,62%          |
|  | Grao en Enxeñaría Agraria   | 12                               | 9      | 8                     | 4      | 66,67%          | 44,44%  | 21                             | 12                    | 57,14%          |
|  | Máster Universitario en Ciencia e Tecnoloxía Agroalimentaria                                    | 28                               | 28     | 16                    | 15     | 57,14%          | 53,57%  | 56                             | 31                    | 55,36%          |
|  | Máster Universitario en Ciencias do Clima: Meteoroloxía, Oceanografía Física e Cambio Climática | 8                                | 8      | 1                     | 1      | 12,50%          | 12,50%  | 16                             | 2                     | 12,50%          |
|  | Máster Universitario en Ecosistemas Terrestres, Uso Sostible e Implicacións Ambientais          | 5                                | 1      | 2                     | 0      | 40,00%          | 0,00%   | 6                              | 2                     | 33,33%          |
|  | Máster Universitario en Fotónica e Tecnoloxías do Láser   | 18                               | 5      | 7                     | 0      | 38,89%          | 0,00%   | 23                             | 7                     | 30,43%          |
|  | Máster Universitario en Nutrición   | 22                               | 16     | 5                     | 1      | 22,73%          | 6,25%   | 38                             | 6                     | 15,79%          |
| Total  | 149   | 122                              | 63     | 44                    | 42,28% | 36,07%          | 271     | 107                            | 39,48%                |                 |
| Informe de resultados                        |   |                                  |        |                       |        |                 |         |                                |                       |                 |
| Facultade de Ciencias Empresariais e Turismo | Grao en Administración e Dirección de Empresas  | 35                               | 30     | 21                    | 23     | 60,00%          | 76,67%  | 65                             | 44                    | 67,69%          |
|  | Grao en Consultoría e Xestión da Información  | 23                               | 13     | 12                    | 9      | 52,17%          | 69,23%  | 36                             | 21                    | 58,33%          |
|  | Grao en Turismo   | 16                               | 25     | 9                     | 14     | 56,25%          | 56,00%  | 41                             | 23                    | 56,10%          |
|  | Máster Universitario en Creación, Dirección e Innovación na Empresa                             | 47                               | 27     | 4                     | 14     | 8,51%           | 51,85%  | 74                             | 18                    | 24,32%          |
|  | Máster Universitario en Dirección e Planificación do Turismo                                    | 1                                |        | 1                     |        | 100,00%         |         | 1                              | 1                     | 100,00%         |
|  | Máster Universitario en Dirección e Planificación do Turismo Interior e de Saúde                | 15                               | 10     | 5                     | 7      | 33,33%          | 70,00%  | 25                             | 12                    | 48,00%          |
|  | Máster Universitario en Xestión Empresarial do Deporte  | 22                               | 12     | 8                     | 8      | 36,36%          | 66,67%  | 34                             | 16                    | 47,06%          |
| Total  | 159   | 117                              |        | 75                    | 60     | 64,10%          | 276     | 135                            | 48,91%                |                 |

Índice de participación - Profesorado

Avaliación da satisfacción das titulacións oficiais 2013/14

| Centro                             | Titulación  | Índice de participación por sexo |        |                       |        |                 |        | Índice de participación total  |                       |                 |
|------------------------------------|---|----------------------------------|--------|-----------------------|--------|-----------------|--------|--------------------------------|-----------------------|-----------------|
|                                    |   | Nº Posibles persoas enquisadas   |        | Nº persoas enquisadas |        | % Participación |        | Nº Posibles persoas enquisadas | Nº persoas enquisadas | % Participación |
|                                    |   | Home                             | Muller | Home                  | Muller | Home            | Muller | Total                          |                       |                 |
| Facultade de Ciencias da Educación | Grao en Educación Infantil  | 21                               | 21     |                       | 8      | 16              | 38,10% | 42                             | 24                    | 57,14%          |
|                                    | Grao en Educación Primaria  | 24                               | 26     |                       | 9      | 17              | 34,62% | 50                             | 26                    | 52,00%          |
|                                    | Grao en Educación Social  | 15                               | 17     |                       | 10     | 10              | 58,82% | 32                             | 20                    | 62,50%          |
|                                    | Grao en Traballo Social   | 16                               | 20     |                       | 15     | 12              | 75,00% | 36                             | 27                    | 75,00%          |
|                                    | Máster Universitario en Dificultades de Aprendizaxe e Procesos Cognitivos   | 20                               | 7      |                       | 5      | 11              | 71,43% | 27                             | 16                    | 59,26%          |
|                                    | Máster Universitario en Intervención Multidisciplinar na Diversidade en Contextos Educativos                                    | 17                               | 33     | 17                    | 25     | 100,00%         | 75,76% | 50                             | 42                    | 84,00%          |
|                                    | Máster Universitario en Investigación Psicosocioeducativa con Adolescentes en Contextos Escolares                               | 13                               | 13     | 9                     | 10     | 69,23%          | 76,92% | 26                             | 19                    | 73,08%          |
|                                    | Máster Universitario en Profesorado en Educación Secundaria Obrigatoria, Bacharelato, Formación Profesional e Ensino de Idiomas | 30                               | 23     | 15                    | 19     | 50,00%          | 82,61% | 53                             | 34                    | 64,15%          |
|                                    | Total   | 156                              | 160    | 107                   | 101    | 68,59%          | 63,13% | 316                            | 208                   | 65,82%          |
| Facultade de Dereito               | Grao en Dereito   | 25                               | 15     | 12                    | 11     | 48,00%          | 73,33% | 40                             | 23                    | 57,50%          |
|                                    | Máster Universitario en Avogacía  | 28                               | 15     | 12                    | 5      | 42,86%          | 33,33% | 43                             | 17                    | 39,53%          |
|                                    | Máster Universitario en Dereito Urbanístico e do Medio Ambiente   | 1                                |        | 0                     |        | 0,00%           |        | 1                              | 0                     | 0,00%           |
|                                    | Máster Universitario en Información Técnica do Medicamento  | 17                               | 18     | 5                     | 8      | 29,41%          | 44,44% | 35                             | 13                    | 37,14%          |
|                                    |   | Total                            | 71     | 48                    | 29     | 24              | 40,85% | 50,00%                         | 119                   | 53              |
| Facultade de Historia              | Grao en Xeografía e Historia  | 14                               | 12     | 6                     | 6      | 42,86%          | 50,00% | 26                             | 12                    | 46,15%          |
|                                    | Máster Universitario en Historia, Territorio e Recursos Patrimoniais  | 17                               | 11     | 7                     | 4      | 41,18%          | 36,36% | 28                             | 11                    | 39,29%          |
|                                    |   | Total                            | 31     | 23                    | 13     | 10              | 41,94% | 43,48%                         | 54                    | 23              |

Índice de participación - Profesorado  
Avaliación da satisfacción das titulacións oficiais 2013/14

| Centro  | Titulación   | Índice de participación por sexo |        |                       |        |                 |        | Índice de participación total  |                       |                 |
|---|--|----------------------------------|--------|-----------------------|--------|-----------------|--------|--------------------------------|-----------------------|-----------------|
|   |  | Nº Posibles persoas enquisadas   |        | Nº persoas enquisadas |        | % Participación |        | Nº Posibles persoas enquisadas | Nº persoas enquisadas | % Participación |
|   |  | Home                             | Muller | Home                  | Muller | Home            | Muller | Total                          |                       |                 |
| <b>CAMPUS DE PONTEVEDRA</b>   |  |                                  |        |                       |        |                 |        |                                |                       |                 |
| Centro Universitario da Defensa na Escola Naval Militar de Marín (Pontevedra) | Grao en Enxeñaría Mecánica   | 18                               | 11     | 13                    | 9      | 72,22%          | 81,82% | 29                             | 22                    | 75,86%          |
|   | Total  | 18                               | 11     | 13                    | 9      | 72,22%          | 81,82% | 29                             | 22                    | 75,86%          |
| E. U. de Enfermaría (Pontevedra)  | Grao en Enfermaría   | 14                               | 14     | 8                     | 11     | 57,14%          | 78,57% | 28                             | 19                    | 67,86%          |
|   | Total  | 14                               | 14     | 8                     | 11     | 57,14%          | 78,57% | 28                             | 19                    | 67,86%          |
| Escola de Enxeñaría Forestal  | Grao en Enxeñaría Forestal   | 26                               | 10     | 9                     | 5      | 34,62%          | 50,00% | 36                             | 14                    | 38,89%          |
|   | Total  | 26                               | 10     | 9                     | 5      | 34,62%          | 50,00% | 36                             | 14                    | 38,89%          |
| Facultade de Belas Artes  | Grao en Belas Artes  | 26                               | 29     | 7                     | 15     | 26,92%          | 51,72% | 55                             | 22                    | 40,00%          |
|   | Máster Universitario en Arte Contemporánea                         | 14                               | 9      | 3                     | 5      | 21,43%          | 55,56% | 23                             | 8                     | 34,78%          |
|   | Máster Universitario en Libro Ilustrado e Animación Audiovisual    | 9                                | 3      | 3                     | 1      | 33,33%          | 33,33% | 12                             | 4                     | 33,33%          |
|   | Total  | 49                               | 41     | 13                    | 21     | 26,53%          | 51,22% | 90                             | 34                    | 37,78%          |
| Facultade de CC. Sociais e da Comunicación                                    | Grao en Comunicación Audiovisual                                   | 22                               | 17     | 8                     | 8      | 36,36%          | 47,06% | 39                             | 16                    | 41,03%          |
|   | Grao en Dirección e Xestión Pública                                | 20                               | 9      | 18                    | 6      | 90,00%          | 66,67% | 29                             | 24                    | 82,76%          |
|   | Grao en Publicidade e Relacións Públicas                           | 25                               | 21     | 8                     | 14     | 32,00%          | 66,67% | 46                             | 22                    | 47,83%          |
|   | Máster Universitario en Dirección Pública e Liderado Institucional | 9                                | 6      | 8                     | 4      | 88,89%          | 66,67% | 15                             | 12                    | 80,00%          |
|   | Máster Universitario en Dirección Pública e Liderado Institucional | 17                               | 9      | 11                    | 5      | 64,71%          | 55,56% | 26                             | 16                    | 61,54%          |
|   | Máster Universitario en Dirección de Arte en Publicidade           | 8                                | 6      | 0                     | 3      | 0,00%           | 50,00% | 14                             | 3                     | 21,43%          |
|   | Máster Universitario en Investigación en Comunicación              | 1                                | 3      | 0                     | 2      | 0,00%           | 66,67% | 4                              | 2                     | 50,00%          |
| Total   | 102  | 71                               | 53     | 42                    | 51,96% | 59,15%          | 173    | 95                             | 54,91%                |                 |



Índice de participación - Profesorado  
Avaliación da satisfacción das titulacións oficiais 2013/14

| Centro  | Titulación  | Índice de participación por sexo |        |                       |        |                 |        | Índice de participación total  |                       |                 |
|---|---|----------------------------------|--------|-----------------------|--------|-----------------|--------|--------------------------------|-----------------------|-----------------|
|   |   | Nº Posibles persoas enquisadas   |        | Nº persoas enquisadas |        | % Participación |        | Nº Posibles persoas enquisadas | Nº persoas enquisadas | % Participación |
|   |   | Home                             | Muller | Home                  | Muller | Home            | Muller | Total                          |                       |                 |
| Facultade de Ciencias da Educación e do Deporte | Grao en Ciencias da Actividade Física e do Deporte  | 35                               | 18     | 16                    | 10     | 45,71%          | 55,56% | 53                             | 26                    | 49,06%          |
|   | Grao en Educación Infantil  | 26                               | 29     | 11                    | 8      | 42,31%          | 27,59% | 55                             | 19                    | 34,55%          |
|   | Grao en Educación Primaria  | 22                               | 26     | 13                    | 8      | 59,09%          | 30,77% | 48                             | 21                    | 43,75%          |
|   | Máster Universitario en Dirección Integrada de Proxectos  | 21                               | 4      | 6                     | 1      | 28,57%          | 25,00% | 25                             | 7                     | 28,00%          |
|   | Máster Universitario en Investigación en Actividade Física, Deporte e Saúde   | 17                               | 10     | 9                     | 9      | 52,94%          | 90,00% | 27                             | 18                    | 66,67%          |
|   | Máster Universitario en Necesidades Específicas de Apoio Educativo  | 14                               | 19     | 10                    | 14     | 71,43%          | 73,68% | 33                             | 24                    | 72,73%          |
|   | Máster Universitario en Profesorado en Educación Secundaria Obrigatoria, Bacharelato, Formación Profesional e Ensino de Idiomas | 11                               | 16     | 8                     | 12     | 72,73%          | 75,00% | 27                             | 20                    | 74,07%          |
|   | Total   | 146                              | 122    | 73                    | 62     | 50,00%          | 50,82% | 268                            | 135                   | 50,37%          |
| Facultade de Fisioterapia                       | Grao en Fisioterapia  | 20                               | 33     | 6                     | 13     | 30,00%          | 39,39% | 53                             | 19                    | 35,85%          |
|   | Total   | 20                               | 33     | 6                     | 13     | 30,00%          | 39,39% | 53                             | 19                    | 35,85%          |

Índice de participación - Profesorado

Avaliación da satisfacción das titulacións oficiais 2013/14

| Centro                          | Titulación  | Índice de participación por sexo |        |                       |        |                 |        | Índice de participación total  |                       |                 |
|---------------------------------|---|----------------------------------|--------|-----------------------|--------|-----------------|--------|--------------------------------|-----------------------|-----------------|
|                                 |   | Nº Posibles persoas enquisadas   |        | Nº persoas enquisadas |        | % Participación |        | Nº Posibles persoas enquisadas | Nº persoas enquisadas | % Participación |
|                                 |   | Home                             | Muller | Home                  | Muller | Home            | Muller | Total                          |                       |                 |
| <b>CAMPUS DE VIGO</b>           |   |                                  |        |                       |        |                 |        |                                |                       |                 |
| E. T. S. de Enxeñaría de Minas  | Grao en Enxeñaría da Enerxía  | 45                               | 18     | 11                    | 7      | 24,44%          | 38,89% | 63                             | 18                    | 28,57%          |
|                                 | Grao en Enxeñaría dos Recursos Mineiros e Enerxéticos                                 | 14                               | 14     | 5                     | 8      | 35,71%          | 57,14% | 28                             | 13                    | 46,43%          |
|                                 | Máster Universitario en Tecnoloxía Medioambiental                                     | 10                               | 9      | 5                     | 4      | 50,00%          | 44,44% | 19                             | 9                     | 47,37%          |
|                                 | Máster Universitario en Tecnoloxías para a Protección do Patrimonio Cultural Inmóbil  |                                  | 1      |                       | 0      |                 | 0,00%  | 1                              | 0                     | 0,00%           |
|                                 | Total   | 69                               | 42     | 21                    | 19     | 30,43%          | 45,24% | 111                            | 40                    | 36,04%          |
| E. U. de Enfermaría (Meixoeiro) | Grao en Enfermaría  | 13                               | 15     | 3                     | 6      | 23,08%          | 40,00% | 28                             | 9                     | 32,14%          |
|                                 | Total   | 13                               | 15     | 3                     | 6      | 23,08%          | 40,00% | 28                             | 9                     | 32,14%          |
| E. U. de Enfermaría (Povisa)    | Grao en Enfermaría  | 26                               | 14     | 8                     | 8      | 30,77%          | 57,14% | 40                             | 16                    | 40,00%          |
|                                 | Total   | 26                               | 14     | 8                     | 8      | 30,77%          | 57,14% | 40                             | 16                    | 40,00%          |
| E. U. de Estudos Empresariais   | Grao en Comercio  | 19                               | 27     | 9                     | 8      | 47,37%          | 29,63% | 46                             | 17                    | 36,96%          |
|                                 | Máster Universitario en Comercio Internacional  | 7                                | 16     | 5                     | 7      | 71,43%          | 43,75% | 23                             | 12                    | 52,17%          |
|                                 | Máster Universitario en Dirección de PEMES  | 16                               | 13     | 9                     | 5      | 56,25%          | 38,46% | 29                             | 14                    | 48,28%          |
|                                 | Total   | 42                               | 56     | 23                    | 20     | 54,76%          | 35,71% | 98                             | 43                    | 43,88%          |
| E. U. de Profesorado de E.X.B.  | Grao en Educación Infantil  | 5                                | 18     | 2                     | 9      | 40,00%          | 50,00% | 23                             | 11                    | 47,83%          |
|                                 | Grao en Educación Primaria  | 5                                | 16     | 2                     | 8      | 40,00%          | 50,00% | 21                             | 10                    | 47,62%          |
|                                 | Total   | 10                               | 34     | 4                     | 17     | 40,00%          | 50,00% | 44                             | 21                    | 47,73%          |
|                                 | Grao en Enxeñaría Eléctrica   | 115                              | 49     | 20                    | 12     | 17,39%          | 24,49% | 164                            | 32                    | 19,51%          |
|                                 | Grao en Enxeñaría Mecánica  | 85                               | 20     | 7                     | 2      | 8,24%           | 10,00% | 105                            | 9                     | 8,57%           |
|                                 | Grao en Enxeñaría en Electrónica Industrial e Automática                              | 64                               | 12     | 5                     | 2      | 7,81%           | 16,67% | 76                             | 7                     | 9,21%           |
|                                 | Grao en Enxeñaría en Organización Industrial  | 38                               | 7      | 2                     | 2      | 5,26%           | 28,57% | 45                             | 4                     | 8,89%           |
|                                 | Grao en Enxeñaría en Química Industrial   | 35                               | 16     | 5                     | 4      | 14,29%          | 25,00% | 51                             | 9                     | 17,65%          |
|                                 | Grao en Enxeñaría en Tecnoloxías Industriais  | 51                               | 16     | 6                     | 0      | 11,76%          | 0,00%  | 67                             | 6                     | 8,96%           |
|                                 | Máster Universitario en Contaminación Industrial: Avaliación, Prevención e Control    | 55                               | 41     | 12                    | 14     | 21,82%          | 34,15% | 96                             | 26                    | 27,08%          |
|                                 | Máster Universitario en Dirección e Xestión da Loxística e a Cadea de Subministración | 42                               | 9      | 0                     | 0      | 0,00%           | 0,00%  | 51                             | 0                     | 0,00%           |

Índice de participación - Profesorado  
Avaliación da satisfacción das titulacións oficiais 2013/14

| Centro                                  | Titulación   | Índice de participación por sexo |        |                       |        |                 |        | Índice de participación total  |                       |                 |
|---|--|----------------------------------|--------|-----------------------|--------|-----------------|--------|--------------------------------|-----------------------|-----------------|
|   |  | Nº Posibles persoas enquisadas   |        | Nº persoas enquisadas |        | % Participación |        | Nº Posibles persoas enquisadas | Nº persoas enquisadas | % Participación |
|   |  | Home                             | Muller | Home                  | Muller | Home            | Muller | Total                          |                       |                 |
| Escola de Enxeñaría Industrial          | Máster Universitario en Enerxía e Sustentabilidade   | 50                               | 10     | 16                    | 0      | 32,00%          | 0,00%  | 60                             | 16                    | 26,67%          |
|   | Máster Universitario en Enxeñaría Química  | 8                                | 14     | 5                     | 4      | 62,50%          | 28,57% | 22                             | 9                     | 40,91%          |
|   | Máster Universitario en Enxeñaría da Automoción  | 98                               | 19     | 4                     | 3      | 4,08%           | 15,79% | 117                            | 7                     | 5,98%           |
|   | Máster Universitario en Enxeñaría da Edificación e Construcións Industriais                | 54                               | 16     | 16                    | 3      | 29,63%          | 18,75% | 70                             | 19                    | 27,14%          |
|   | Máster Universitario en Investigación en Tecnoloxías e Procesos Avanzados na Industria     | 37                               | 15     | 4                     | 3      | 10,81%          | 20,00% | 52                             | 7                     | 13,46%          |
|   | Máster Universitario en Mecatrónica  | 31                               | 1      | 3                     | 0      | 9,68%           | 0,00%  | 32                             | 3                     | 9,38%           |
|   | Máster Universitario en Prevención de Riscos Laborais                                      | 32                               | 13     | 8                     | 2      | 25,00%          | 15,38% | 45                             | 10                    | 22,22%          |
|   | Máster Universitario en Procesos de Deseño e Fabricación Mecánica                          | 37                               | 7      | 1                     | 3      | 2,70%           | 42,86% | 44                             | 4                     | 9,09%           |
|   | Máster Universitario en Tecnoloxías Avanzadas de Procesos de Deseño e Fabricación Mecánica | 1                                |        | 0                     |        | 0,00%           |        | 1                              | 0                     | 0,00%           |
|   | Máster Universitario en Tecnoloxías e Procesos na Industria do Automóbil                   | 1                                |        | 0                     |        | 0,00%           |        | 1                              | 0                     | 0,00%           |
|   | Total  | 834                              | 265    | 114                   | 54     | 13,67%          | 20,38% | 1.099                          | 168                   | 15,29%          |
| Escola de Enxeñaría de Telecomunicación | Grao en Enxeñaría de Tecnoloxías de Telecomunicación                                       | 81                               | 29     | 36                    | 16     | 44,44%          | 55,17% | 110                            | 52                    | 47,27%          |
|   | Máster Universitario en Aplicacións de Procesado de Sinal en Comunicións                   | 3                                | 1      | 1                     | 0      | 33,33%          | 0,00%  | 4                              | 1                     | 25,00%          |
|   | Máster Universitario en Enxeñaría Matemática   | 9                                |        | 1                     |        | 11,11%          |        | 9                              | 1                     | 11,11%          |
|   | Máster Universitario en Enxeñaría Telemática   | 24                               | 4      | 11                    | 3      | 45,83%          | 75,00% | 28                             | 14                    | 50,00%          |
|   | Máster Universitario en Matemática Industrial  | 45                               | 17     | 3                     | 3      | 6,67%           | 17,65% | 62                             | 6                     | 9,68%           |
|   | Máster Universitario en Teoría do Sinal e Comunicións                                      | 14                               | 5      | 5                     | 3      | 35,71%          | 60,00% | 19                             | 8                     | 42,11%          |
|   |  | Total                            | 176    | 56                    | 57     | 25              | 32,39% | 44,64%                         | 232                   | 82              |
| Escola de Negocios Caixanova            | Grao en Administración e Dirección de Empresas   | 16                               | 11     | 13                    | 9      | 81,25%          | 81,82% | 27                             | 22                    | 81,48%          |
|   | Máster Universitario en Dirección e Administración de Empresas                             | 33                               | 17     | 16                    | 12     | 48,48%          | 70,59% | 50                             | 28                    | 56,00%          |
|   |  | Total                            | 49     | 28                    | 29     | 21              | 59,18% | 75,00%                         | 77                    | 50              |

Índice de participación - Profesorado  
Avaliación da satisfacción das titulacións oficiais 2013/14

| Centro  | Titulación  | Índice de participación por sexo |        |                       |        |                 |         | Índice de participación total  |                       |                 |
|---|---|----------------------------------|--------|-----------------------|--------|-----------------|---------|--------------------------------|-----------------------|-----------------|
|   |   | Nº Posibles persoas enquisadas   |        | Nº persoas enquisadas |        | % Participación |         | Nº Posibles persoas enquisadas | Nº persoas enquisadas | % Participación |
|   |   | Home                             | Muller | Home                  | Muller | Home            | Muller  | Total                          |                       |                 |
| Facultade de Bioloxía                         | Grao en Bioloxía  | 48                               | 52     | 24                    | 24     | 50,00%          | 46,15%  | 100                            | 48                    | 48,00%          |
|   | Máster Universitario en Acuicultura   | 40                               | 28     | 12                    | 6      | 30,00%          | 21,43%  | 68                             | 18                    | 26,47%          |
|   | Máster Universitario en Bioloxía Mariña   | 57                               | 33     | 17                    | 8      | 29,82%          | 24,24%  | 90                             | 25                    | 27,78%          |
|   | Máster Universitario en Biotecnoloxía Avanzada  | 42                               | 46     | 9                     | 10     | 21,43%          | 21,74%  | 88                             | 19                    | 21,59%          |
|   | Máster Universitario en Neurociencia  | 40                               | 24     | 3                     | 1      | 7,50%           | 4,17%   | 64                             | 4                     | 6,25%           |
|   | Máster Universitario en Profesorado en Educación Secundaria Obrigatoria, Bacharelato, Formación Profesional e Ensino de Idiomas | 33                               | 21     | 17                    | 13     | 51,52%          | 61,90%  | 54                             | 30                    | 55,56%          |
|   | Total   | 260                              | 204    | 82                    | 62     | 31,54%          | 30,39%  | 464                            | 144                   | 31,03%          |
| Facultade de CC. Económicas e Empresariais    | Grao en Administración e Dirección de Empresas  | 45                               | 47     | 8                     | 8      | 17,78%          | 17,02%  | 92                             | 16                    | 17,39%          |
|   | Grao en Economía  | 30                               | 18     | 8                     | 2      | 26,67%          | 11,11%  | 48                             | 10                    | 20,83%          |
|   | Máster Universitario en Administración Integrada de Empresas e Responsabilidade Social Corporativa                              | 3                                | 8      | 1                     | 1      | 33,33%          | 12,50%  | 11                             | 2                     | 18,18%          |
|   | Máster Universitario en Administración Integrada de Empresas: Responsabilidade Social Corporativa, Calidade e Medio Ambiente    |                                  | 1      |                       | 0      |                 | 0,00%   | 1                              | 0                     | 0,00%           |
|   | Máster Universitario en Economía  | 3                                | 1      | 1                     | 0      | 33,33%          | 0,00%   | 4                              | 1                     | 25,00%          |
|   | Máster Universitario en Economía, Mercados Financeiros e Empresa  | 8                                | 10     | 3                     | 0      | 37,50%          | 0,00%   | 18                             | 3                     | 16,67%          |
|   | Máster Universitario en Finanzas  | 13                               | 6      | 2                     | 1      | 15,38%          | 16,67%  | 19                             | 3                     | 15,79%          |
|   | Máster Universitario en Innovación Industrial e Optimización de Procesos  | 35                               | 14     | 7                     | 7      | 20,00%          | 50,00%  | 49                             | 14                    | 28,57%          |
|   | Máster Universitario en Integración Económica Rexional e Políticas Comunitarias pola Universidade Católica Portuguesa e         | 1                                |        | 0                     |        | 0,00%           |         | 1                              | 0                     | 0,00%           |
|   | Máster Universitario en Políticas Comunitarias e Cooperación Territorial pola Universidade de Minho                             | 31                               | 19     | 12                    | 5      | 38,71%          | 26,32%  | 50                             | 17                    | 34,00%          |
|   | Máster Universitario en Técnicas Estatísticas   | 27                               | 12     | 4                     | 4      | 14,81%          | 33,33%  | 39                             | 8                     | 20,51%          |
|   | Máster Universitario en Xestión do Desenvolvemento Sostible   | 31                               | 14     | 4                     | 6      | 12,90%          | 42,86%  | 45                             | 10                    | 22,22%          |
| Total   | 227   | 150                              | 50     | 34                    | 22,03% | 22,67%          | 377     | 84                             | 22,28%                |                 |
| Facultade de Ciencias Xurídicas e do Traballo | Grao en Dereito   | 32                               | 31     | 10                    | 9      | 31,25%          | 29,03%  | 63                             | 19                    | 30,16%          |
|   | Grao en Relacións Laborais e Recursos Humanos   | 30                               | 26     | 8                     | 8      | 26,67%          | 30,77%  | 56                             | 16                    | 28,57%          |
|   | Máster Universitario en Avogacía  | 51                               | 47     | 14                    | 14     | 27,45%          | 29,79%  | 98                             | 28                    | 28,57%          |
|   | Máster Universitario en Dereito de Empresa  | 42                               | 12     | 7                     | 2      | 16,67%          | 16,67%  | 54                             | 9                     | 16,67%          |
|   | Máster Universitario en Menores en Situación de Desprotección e Conflito Social   | 10                               | 15     | 5                     | 9      | 50,00%          | 60,00%  | 25                             | 14                    | 56,00%          |
|   | Máster Universitario en Ordenación Xurídica do Mercado  |                                  | 1      |                       | 1      |                 | 100,00% | 1                              | 1                     | 100,00%         |
|   | Máster Universitario en Xestión e Dirección Laboral   | 17                               | 17     | 5                     | 5      | 29,41%          | 29,41%  | 34                             | 10                    | 29,41%          |

Índice de participación - Profesorado  
Avaliación da satisfacción das titulacións oficiais 2013/14

| Centro                             | Titulación   | Índice de participación por sexo |              |                       |            |                 |               | Índice de participación total  |                       |                 |
|------------------------------------|--|----------------------------------|--------------|-----------------------|------------|-----------------|---------------|--------------------------------|-----------------------|-----------------|
|                                    |  | Nº Posibles persoas enquisadas   |              | Nº persoas enquisadas |            | % Participación |               | Nº Posibles persoas enquisadas | Nº persoas enquisadas | % Participación |
|                                    |  | Home                             | Muller       | Home                  | Muller     | Home            | Muller        | Total                          |                       |                 |
|                                    | Total  | 182                              | 149          | 49                    | 48         | 26,92%          | 32,21%        | 331                            | 97                    | 29,31%          |
| Facultade de Ciencias do Mar       | Grao en Ciencias do Mar  | 46                               | 32           | 19                    | 11         | 41,30%          | 34,38%        | 78                             | 30                    | 38,46%          |
|                                    | Máster Universitario en Ciencia e Tecnoloxía en Termalismo e Balneoterapia   | 11                               | 12           | 3                     | 2          | 27,27%          | 16,67%        | 23                             | 5                     | 21,74%          |
|                                    | Máster Universitario en Física Aplicada  | 40                               | 19           | 7                     | 2          | 17,50%          | 10,53%        | 59                             | 9                     | 15,25%          |
|                                    | Máster Universitario en Oceanografía   | 42                               | 20           | 7                     | 2          | 16,67%          | 10,00%        | 62                             | 9                     | 14,52%          |
|                                    | Total  | 139                              | 83           | 36                    | 17         | 25,90%          | 20,48%        | 222                            | 53                    | 23,87%          |
| Facultade de Filoloxía e Tradución | Grao en Estudos de Galego e Español  | 23                               | 19           | 15                    | 12         | 65,22%          | 63,16%        | 42                             | 27                    | 64,29%          |
|                                    | Grao en Linguas Estranxeiras   | 13                               | 28           | 6                     | 17         | 46,15%          | 60,71%        | 41                             | 23                    | 56,10%          |
|                                    | Grao en Tradución e Interpretación   | 41                               | 56           | 14                    | 24         | 34,15%          | 42,86%        | 97                             | 38                    | 39,18%          |
|                                    | Máster Universitario en Artes Escénicas  | 14                               | 12           | 7                     | 7          | 50,00%          | 58,33%        | 26                             | 14                    | 53,85%          |
|                                    | Máster Universitario en Estudos Ingleses Avanzados e as súas Aplicacións   | 5                                | 12           | 3                     | 5          | 60,00%          | 41,67%        | 17                             | 8                     | 47,06%          |
|                                    | Máster Universitario en Estudos Ingleses Avanzados: Interpretación Textual e Cultural das Sociedades Anglófonas Contemporáneas |                                  | 1            |                       | 1          |                 | 100,00%       | 1                              | 1                     | 100,00%         |
|                                    | Máster Universitario en Lingua e Comunicación nos Negocios   | 14                               | 11           | 1                     | 3          | 7,14%           | 27,27%        | 25                             | 4                     | 16,00%          |
|                                    | Máster Universitario en Lingüística Aplicada   | 11                               | 11           | 7                     | 8          | 63,64%          | 72,73%        | 22                             | 15                    | 68,18%          |
|                                    | Máster Universitario en Lingüística e as súas Aplicacións  | 4                                | 7            | 1                     | 2          | 25,00%          | 28,57%        | 11                             | 3                     | 27,27%          |
|                                    | Máster Universitario en Teatro e Artes Escénicas   | 12                               | 17           | 6                     | 6          | 50,00%          | 35,29%        | 29                             | 12                    | 41,38%          |
|                                    | Máster Universitario en Tradución Multimedia   | 10                               | 9            | 6                     | 6          | 60,00%          | 66,67%        | 19                             | 12                    | 63,16%          |
|                                    | Máster Universitario en Tradución e Paratradución  | 5                                | 3            | 3                     | 0          | 60,00%          | 0,00%         | 8                              | 3                     | 37,50%          |
|                                    | Máster Universitario en Tradución para a Comunicación Internacional  | 13                               | 11           | 6                     | 2          | 46,15%          | 18,18%        | 24                             | 8                     | 33,33%          |
| Total                              | 165  | 197                              | 75           | 93                    | 45,45%     | 47,21%          | 362           | 168                            | 46,41%                |                 |
| Facultade de Química               | Grao en Química  | 30                               | 42           | 19                    | 21         | 63,33%          | 50,00%        | 72                             | 40                    | 55,56%          |
|                                    | Máster Universitario en Ciencia e Tecnoloxía de Conservación de Produtos da Pesca  | 15                               | 4            | 6                     | 2          | 40,00%          | 50,00%        | 19                             | 8                     | 42,11%          |
|                                    | Máster Universitario en Química Avanzada   | 11                               | 13           | 5                     | 9          | 45,45%          | 69,23%        | 24                             | 14                    | 58,33%          |
|                                    | Máster Universitario en Química Teórica e Modelización Computacional   | 5                                | 2            | 2                     | 2          | 40,00%          | 100,00%       | 7                              | 4                     | 57,14%          |
|                                    | Total  | 61                               | 61           | 32                    | 34         | 52,46%          | 55,74%        | 122                            | 66                    | 54,10%          |
| <b>Total Universidade de Vigo</b>  |  | <b>3.269</b>                     | <b>2.160</b> | <b>1.080</b>          | <b>898</b> | <b>33,04%</b>   | <b>41,57%</b> | <b>5.429</b>                   | <b>1.978</b>          | <b>36,43%</b>   |

Índice de participación - Profesorado  
Avaliación da satisfacción das titulacións oficiais 2013/14

| Centro | Titulación | Índice de participación por sexo |        |                       |        |                 |        | Índice de participación total  |                       |                 |
|--------|------------|----------------------------------|--------|-----------------------|--------|-----------------|--------|--------------------------------|-----------------------|-----------------|
|        |            | Nº Posibles persoas enquisadas   |        | Nº persoas enquisadas |        | % Participación |        | Nº Posibles persoas enquisadas | Nº persoas enquisadas | % Participación |
|        |            | Home                             | Muller | Home                  | Muller | Home            | Muller | Total                          |                       |                 |

As celas en branco indican que non hai datos dispoñibles (é dicir, non hai profesorado asociado no Plan de Organización Docente)  
Poden atopar máis información en [Secretaría virtual](#), accedendo aos contidos do [SID \(Sistema de Información á Dirección\)](#)

**Índice de participación** = (Nº persoas enquisadas)/(Nº Posibles persoas enquisadas) x 100

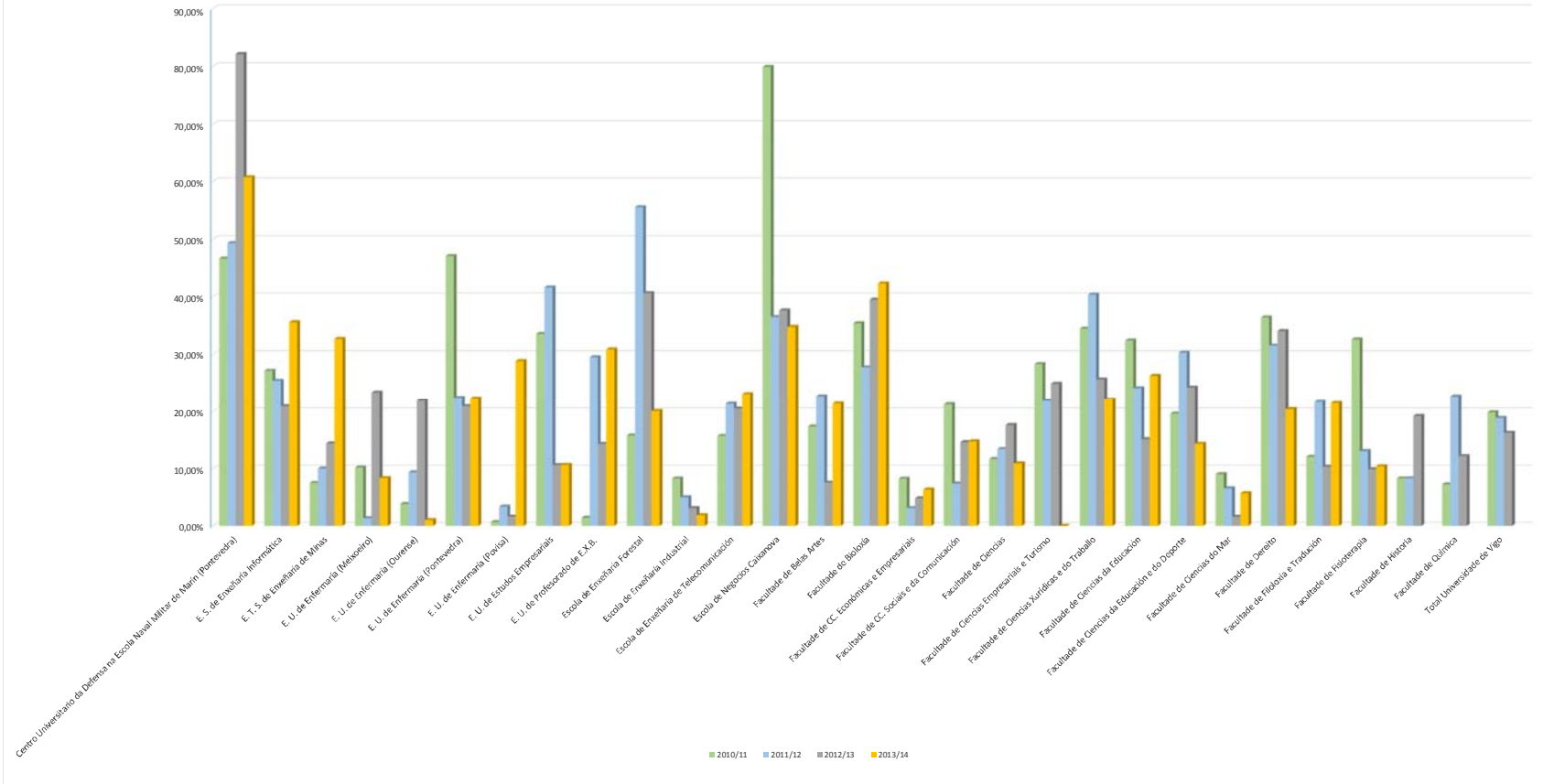
Nome do Informe

INDICE DE PARTICIPACIÓN - Enquisa de Avaliación da Satisfacción das Titulacións Oficiais (graos e mestrados) - Evolución histórica

Curso Académico: 2010/11 a 2013/2014

| Centro  | Estudantado   |               |               |         | Profesorado   |               |               |               |
|---|---------------|---------------|---------------|---------|---------------|---------------|---------------|---------------|
|   | 2010/11       | 2011/12       | 2012/13       | 2013/14 | 2010/11       | 2011/12       | 2012/13       | 2013/14       |
| Centro Universitario da Defensa na Escola Naval Militar de Marín (Pontevedra) | 46,70%        | 49,35%        | 82,14%        | 60,74%  | 75,00%        | 91,18%        | 56,52%        | 75,86%        |
| E. S. de Enxeñaría Informática  | 27,18%        | 25,44%        | 20,93%        | 35,57%  | 59,38%        | 54,85%        | 62,89%        | 78,05%        |
| E. T. S. de Enxeñaría de Minas  | 7,50%         | 10,04%        | 14,43%        | 32,69%  | 25,38%        | 31,11%        | 17,44%        | 36,04%        |
| E. U. de Enfermaría (Meixoeiro)   | 10,20%        | 1,35%         | 23,38%        | 8,37%   | 37,04%        | 34,21%        | 48,28%        | 32,14%        |
| E. U. de Enfermaría (Ourense)   | 3,84%         | 9,38%         | 21,92%        | 1,04%   | 54,55%        | 28,57%        | 72,00%        | 33,33%        |
| E. U. de Enfermaría (Pontevedra)  | 47,11%        | 22,45%        | 20,95%        | 22,34%  | 55,56%        | 50,00%        | 52,00%        | 67,86%        |
| E. U. de Enfermaría (Povisa)  | 0,69%         | 3,38%         | 1,63%         | 28,85%  | 45,28%        | 17,11%        | 16,67%        | 40,00%        |
| E. U. de Estudos Empresariais   | 33,56%        | 41,57%        | 10,63%        | 10,66%  | 71,74%        | 47,18%        | 41,58%        | 43,88%        |
| E. U. de Profesorado de E.X.B.  | 1,43%         | 29,51%        | 14,34%        | 30,88%  | 0,00%         | 87,80%        | 90,24%        | 47,73%        |
| Escola de Enxeñaría Forestal  | 15,81%        | 55,56%        | 40,59%        | 20,11%  | 42,86%        | 57,69%        | 50,00%        | 38,89%        |
| Escola de Enxeñaría Industrial  | 8,27%         | 5,01%         | 3,12%         | 1,89%   | 15,96%        | 21,24%        | 13,78%        | 15,29%        |
| Escola de Enxeñaría de Telecomunicación                                       | 15,73%        | 21,40%        | 20,52%        | 23,12%  | 29,46%        | 35,09%        | 33,33%        | 35,34%        |
| Escola de Negocios Caixanova  | 79,92%        | 36,46%        | 37,60%        | 34,77%  | 62,22%        | 75,51%        | 59,76%        | 64,94%        |
| Facultade de Belas Artes  | 17,39%        | 22,72%        | 7,55%         | 21,43%  | 38,05%        | 29,79%        | 34,34%        | 37,78%        |
| Facultade de Bioloxía   | 35,38%        | 27,76%        | 39,46%        | 42,26%  | 47,04%        | 36,22%        | 25,36%        | 31,03%        |
| Facultade de CC. Económicas e Empresariais                                    | 8,26%         | 3,13%         | 4,84%         | 6,36%   | 30,95%        | 27,67%        | 16,13%        | 22,28%        |
| Facultade de CC. Sociais e da Comunicación                                    | 21,29%        | 7,41%         | 14,63%        | 14,79%  | 40,16%        | 41,91%        | 31,80%        | 54,91%        |
| Facultade de Ciencias   | 11,68%        | 13,45%        | 17,65%        | 10,93%  | 37,60%        | 34,69%        | 44,86%        | 39,48%        |
| Facultade de Ciencias Empresariais e Turismo                                  | 28,32%        | 21,93%        | 24,92%        | 22,14%  | 41,29%        | 35,07%        | 43,80%        | 48,91%        |
| Facultade de Ciencias Xurídicas e do Traballo                                 | 34,45%        | 40,33%        | 25,66%        | 22,14%  | 56,94%        | 50,41%        | 38,71%        | 29,31%        |
| Facultade de Ciencias da Educación  | 32,40%        | 24,14%        | 15,17%        | 26,30%  | 54,87%        | 57,10%        | 54,18%        | 65,82%        |
| Facultade de Ciencias da Educación e do Deporte                               | 19,63%        | 30,30%        | 24,27%        | 14,36%  | 48,40%        | 58,82%        | 55,78%        | 50,37%        |
| Facultade de Ciencias do Mar  | 9,04%         | 6,57%         | 1,60%         | 5,71%   | 37,91%        | 34,47%        | 18,06%        | 23,87%        |
| Facultade de Dereito  | 36,37%        | 31,52%        | 34,04%        | 20,42%  | 56,61%        | 54,45%        | 49,35%        | 44,54%        |
| Facultade de Filoloxía e Tradución  | 12,08%        | 21,71%        | 10,36%        | 21,51%  | 28,70%        | 29,60%        | 25,99%        | 46,41%        |
| Facultade de Fisioterapia   | 32,60%        | 13,08%        | 9,91%         | 10,43%  | 44,09%        | 44,25%        | 31,03%        | 35,85%        |
| Facultade de Historia   | 8,29%         | 8,33%         | 19,23%        |         | 42,62%        | 21,79%        | 58,93%        | 42,59%        |
| Facultade de Química  | 7,27%         | 22,70%        | 12,22%        |         | 39,92%        | 21,67%        | 20,00%        | 54,10%        |
| <b>Total Universidade de Vigo</b>   | <b>19,86%</b> | <b>18,87%</b> | <b>16,27%</b> |         | <b>35,53%</b> | <b>17,54%</b> | <b>31,43%</b> | <b>36,43%</b> |

ÍNDICE DE PARTICIPACIÓN  
Estudiantado  
Evolución histórica por centros





ÍNDICE DE PARTICIPACIÓN  
 Profesorado  
 Evolución histórica por centros

